

Series E100- E300 - E400

Características generales

- Contactos de acción rápida, máxima precisión, operación con apertura positiva en concordancia con los estándares VDE 0113, VDE 0660-200, IEC 947-5-1, EN 60204 y EN 292.
- Contactos galvánicamente aislados.
- Temperatura de operación: -35°C hasta +85°C.
- Material de la carcasa: Termoplástico y metal.
- Grado de protección: IP66.

Certificaciones

- TÜV: EN 60947-5-1.
- BIA: EN 60947-5-1.
- UL: UL 508.
- CSA: C22.2 N° 14.
- SUVA: Apertura positiva.

Especificaciones técnicas

Velocidad de accionamiento	1- 1.500 mm/s.
Frecuencia de operación	30 operaciones/min.
Aislamiento	100 mΩ (500 Vac).
Impedancia de los contactos	25 mΩ según IEC 255-7.
Voltaje de aislamiento	500 Vac (IEC 947-5-1).
Dispositivo de protección contra cortocircuito	1 fusible 10A; tipo gl o gG.
Corriente nominal térmica (Ith)	10 A (IEC 947-5-1).
Corriente de cortocircuito	100 A (IEC 947-5-1).
Protección contra shock eléctrico	Carcasa plástica: clase II. Metálica: clase I.
Resistencia a la vibración	0,35 mm ± 15% (10-55Hz ± 1 Hz).
Vida mecánica útil	15.000.000 operaciones.
Vida eléctrica útil	500.000 oper/min@250Vac/ 6A/Cos φ = 1 500.000 oper/min@ 250Vac/6A/Cos φ= 0.4
Distancia entre contactos	Acción rápida = 2 x 1,25 mm. Acción lenta = 2 x 2 mm.
Temperatura de operación	-35 °C hasta 85°C.
Humedad relativa	95% máx.
Terminales de conexión	
Tipo de terminal	Tornillo M 3,5 con muesca o pinza retráctil.
Torque máximo sobre los tornillos	120 Ncm (12,24 kg cm).
Máximo calibre del conductor	Cable rígido: 2 x 1,5 mm². Flexible: 2 x 1,5 mm². Con terminales: 1 x 1,5 mm².
Grado de protección	IP20A. Protección contra contactos accidentales .
Material	Acero clase 8.8.

Modelos disponibles

- E100 Carcasa plástica.
- E300 Carcasa metálica.
- E400 Carcasa metálica.

Esquema eléctrico del bloque de contactos



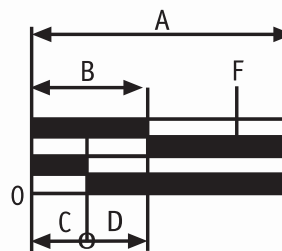
Bloque de contactos con cuatro (4) terminales (los contactos móviles están eléctricamente aislados)



Símbolo de apertura forzada

Diagrama de recorrido

- A = Recorrido máximo del actuador, expresado en mm o grados.
- B = Recorrido hasta la apertura del contacto NC 21-22.
- C = Recorrido hasta la apertura del contacto NC 13-14.
- D = B - C = Recorrido diferencial.
- F = Recorrido total requerido para alcanzar la posición de apertura forzada.

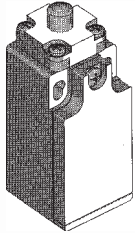


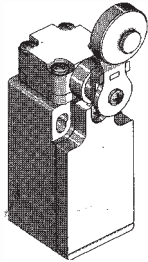
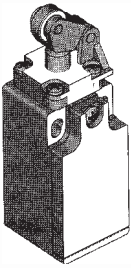
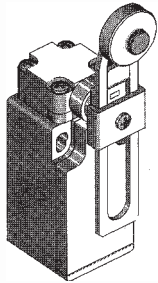


Serie E100 - E300 - E400




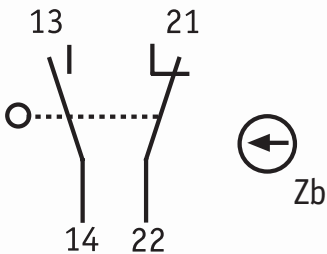
Tipos de interruptores de posición

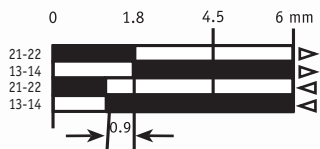
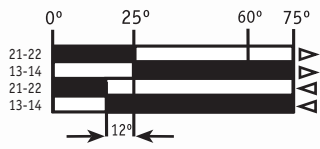
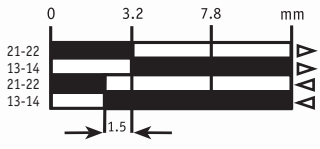
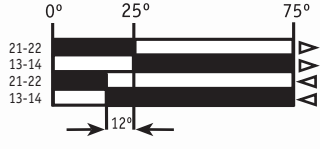
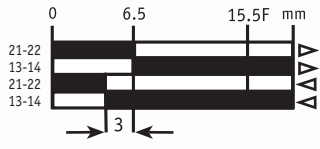
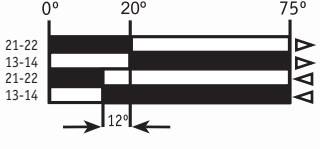
Figura	Tipo	Parámetros de operación de la leva		
		j	Vmáx (m/s)	(%) Total de recorrido
	Leva con rodillo.	30° 45° 60° 60-90°	1,5 1 0,75 0,25	80
	Pistón con rodillo, recorrido lateral.	30° 20°	0,5 1	60-80 50-70
	Leva con rodillo, recorrido vertical.	30° 20°	1 1	80
	Leva con rodillo, recorrido lateral.	30° 20°	1 1	80
	Pistón, recorrido vertical.	-	1	80

Serie E100 - versión termoplástica

Modelo	Descripción	Modelo	Descripción
<p>E 100.00- AI</p> 	<ul style="list-style-type: none"> • Pistón de acero. • Acción rápida. • Contactos: 1NA +1NC. • Peso: 0,095Kg. • Protección IP66. 	<p>E 100.00- DI</p> 	<ul style="list-style-type: none"> • Leva con rodillo elaborado en material termoplástico, actuación vertical en una dirección. • Acción rápida. • Contactos: 1NA + 1NC. • Peso: 0,105Kg. • Clasificación: IP66.
<p>E 100.00-BI</p> 	<ul style="list-style-type: none"> • Pistón con rodillo elaborado en acero. • Acción rápida. • Contactos: 1NA+ 1NC. • Peso: 0,105Kg. • Clasificación IP66. 	<p>E 100.00- EI</p> 	<ul style="list-style-type: none"> • Leva lateral, giratoria, con rodillo elaborado en material termoplástico. • Acción rápida. • Contactos: 1NA + 1NC. • Peso: 0,13Kg. • Clasificación: IP66.
<p>E 100.00-CI</p> 	<ul style="list-style-type: none"> • Leva con rodillo elaborado en material termoplástico. • Recorrido lateral en una (1) dirección. • Acción rápida. • Contactos: 1NA + 1NC. • Peso: 0,105 Kg. • Clasificación: IP66. 	<p>E 100.00-FI</p> 	<ul style="list-style-type: none"> • Leva lateral, giratoria y ajustable, con rodillo elaborado en material termoplástico. • Acción rápida. • Contactos: 1NA+1NC. • Peso: 0,15Kg. • Clasificación: IP66.

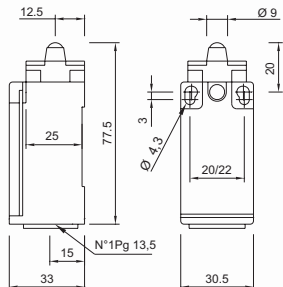
Serie E100 - versión termoplástica

Modelo	Descripción	Modelo	Descripción
<p>E 100.00-GI</p> 	<ul style="list-style-type: none"> • Vara lateral, giratoria, elaborada en fibra de vidrio $\varnothing=6$ mm. • Acción rápida. • Contactos: 1NA + 1NC. • Peso: 0,15Kg. • Clasificación: IP66. 	<p>E 100.00-LI</p> 	<ul style="list-style-type: none"> • Vara flexible. • Acción rápida. • Contactos: 1NA+1NC. • Peso: 0,13Kg. • Clasificación: IP66.
<p>E 100.00-HI</p> 	<ul style="list-style-type: none"> • Vara lateral, giratoria y ajustable, elaborada en aluminio. • Acción rápida. • Contactos: 1NA + 1NC. • Peso: 0,155 Kg. • Clasificación: IP66. 	<p>Esquema bloque eléctrico</p> 	

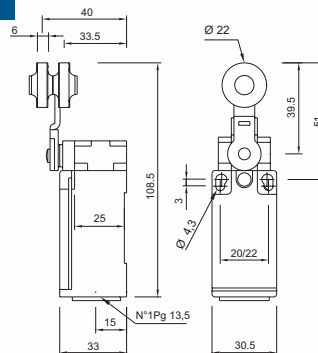
Modelo	Diagrama funcional	Modelo	Diagrama funcional
<ul style="list-style-type: none"> • E100.00-AI 		<ul style="list-style-type: none"> • E100.00-EI 	
<ul style="list-style-type: none"> • E100.00-BI 		<ul style="list-style-type: none"> • E100.00-FI/GI/HI 	
<ul style="list-style-type: none"> • E100.00-CI/DI 		<ul style="list-style-type: none"> • E100.00-LI 	

Serie E100 dimensiones (mm)

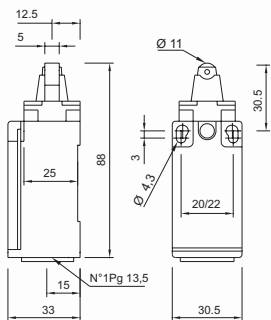
E 100.00 - AI



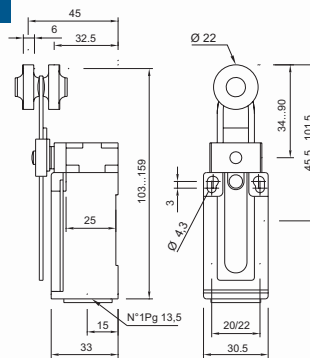
E 100.00- EI



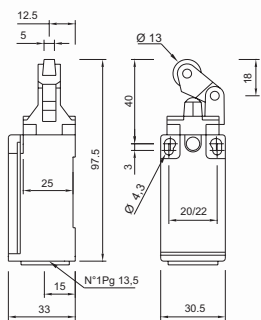
E 100.00-BI



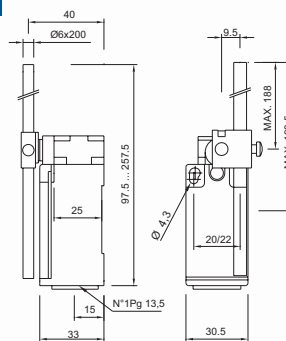
E 100.00 - FI



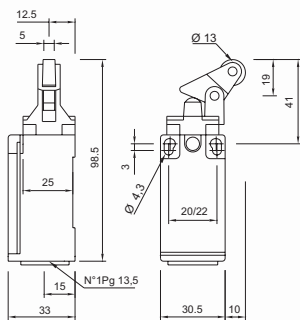
E 100.00 - CI



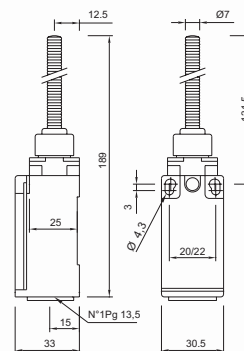
E 100.00 - GI / HI



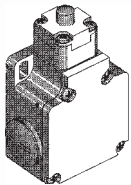
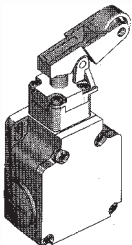
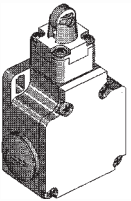
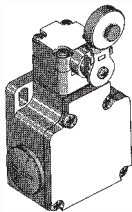
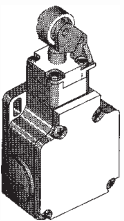
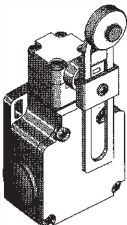
E 100.00- DI



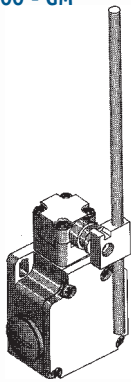
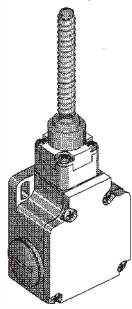
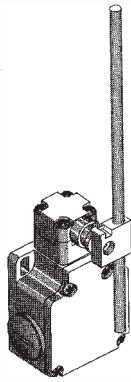
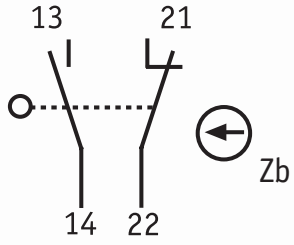
E 100.00 - LI

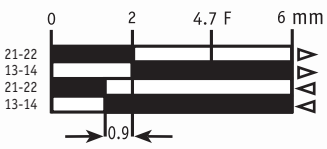

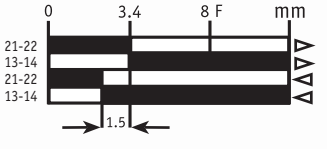
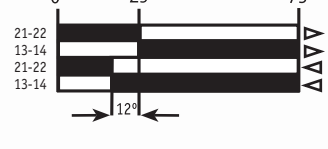

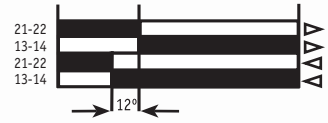


Serie E300 versión metálica

Modelo	Descripción	Modelo	Descripción
<p>E 300.00 -AM</p> 	<ul style="list-style-type: none"> • Pistón de acero. • Acción rápida. • Contactos: 1NA + 1NC. • Peso: 0,3Kg. • Clasificación: IP66. 	<p>E 300.00 DM</p> 	<ul style="list-style-type: none"> • Leva con rodillo, elaborado en material termoplástico, actuación vertical en un sentido. • Acción rápida. • Contactos: 1NA 1NC. • Peso: 0,325Kg. • Clasificación: IP66.
<p>E 300.00 -BM</p> 	<ul style="list-style-type: none"> • Pistón con rodillo, elaborado en acero. • Acción rápida. • Contactos: 1NA + 1NC. • Peso: 0,31Kg. • Clasificación: IP66. 	<p>E 300.00 EM</p> 	<ul style="list-style-type: none"> • Leva lateral giratoria, con rodillo elaborado en material termoplástico. • Acción rápida. • Contactos: 1NA + 1NC. • Peso: 0,35Kg. • Clasificación: IP66.
<p>E 300.00- CM</p> 	<ul style="list-style-type: none"> • Leva con rodillo, elaborado en material termoplástico, actuación lateral en un sentido. • Acción rápida. • Contactos: 1NA + 1NC. • Peso: 0,315 Kg. • Clasificación: IP66. 	<p>E 300.00 FM</p> 	<ul style="list-style-type: none"> • Leva lateral, giratoria y ajustable, con rodillo elaborado en material termoplástico. • Acción rápida. • Contactos: 1 NA + 1 NC. • Peso: 0,365Kg. • Clasificación: IP66.

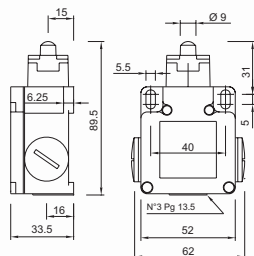
Serie E300 versión metálica

Modelo	Descripción	Modelo	Descripción
E 300.00 - GM 	<ul style="list-style-type: none"> • Vara lateral, ajustable, elaborada en fibra de vidrio $\varnothing = 6$. • Acción rápida. • Contactos: 1NA + 1NC. • Peso: 0,37Kg. • Clasificación: IP66. 	E 300.00 - LM 	<ul style="list-style-type: none"> • Leva o vara flexible. • Acción rápida. • Contactos: 1 NA + 1NC. • Peso: 0,345 Kg. • Clasificación: IP66.
E 300.00 - HM 	<ul style="list-style-type: none"> • Vara lateral, ajustable y giratoria, elaborada en aluminio, $\varnothing = 6$mm. • Acción rápida. • Contactos: 1NA + 1NC. • Peso: 0,375Kg. • Clasificación: IP66. 	<p>Esquema eléctrico del bloque de contacto</p> 	

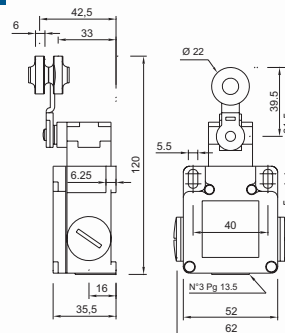
Modelo	Diagrama funcional	Modelo	Diagrama funcional
<ul style="list-style-type: none"> • E300.00-AM 		<ul style="list-style-type: none"> • E300.00-EM 	
<ul style="list-style-type: none"> • E300.00-BM 		<ul style="list-style-type: none"> • E300.00-FM/GM/HM 	
<ul style="list-style-type: none"> • E300.00-CM/DM 		<ul style="list-style-type: none"> • E300.00-LM 	

Serie E300 versión metálica dimensiones (mm)

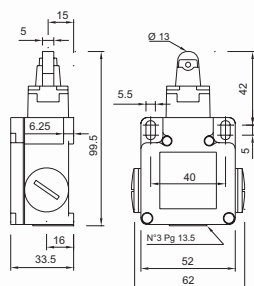
E 300.00 - AM



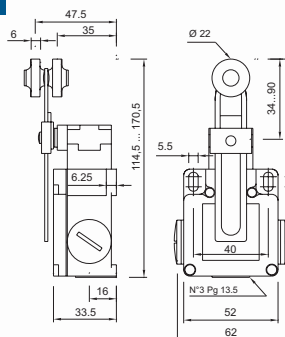
E 300.00 - EM



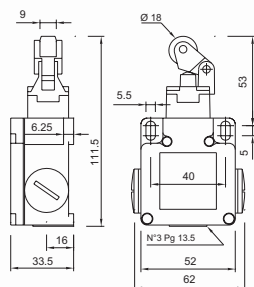
E 300.00 - BM



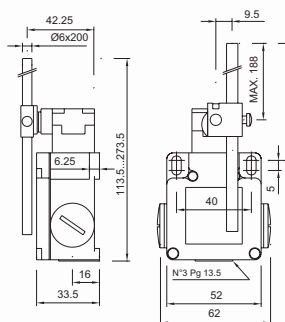
E 300.00 - FM



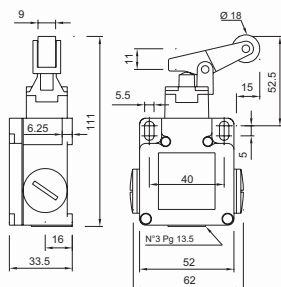
E 300.00 - CM



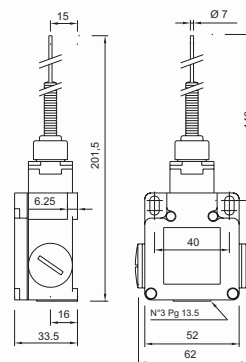
E 300.00- GM / HM



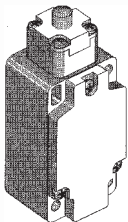
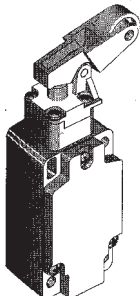
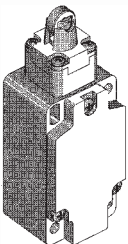
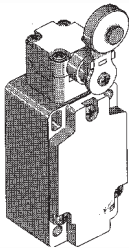
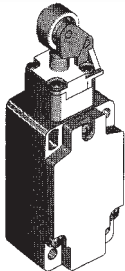

E 300.00 - DM



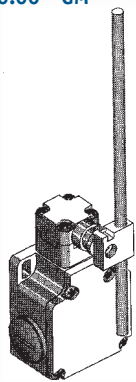
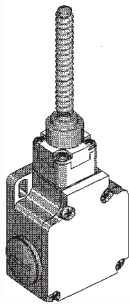
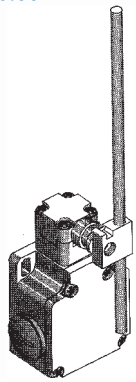
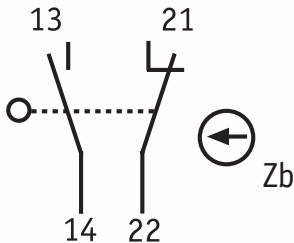
E 300.00 - LM

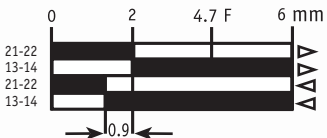
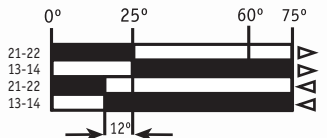
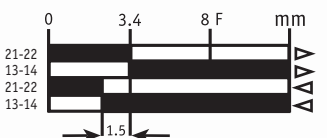
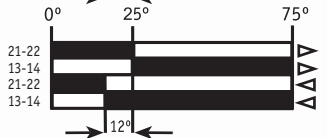
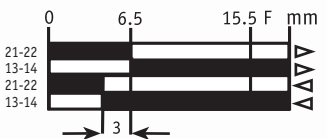
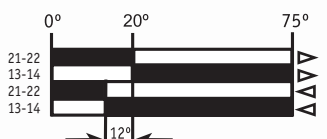


Serie E400 versión metálica

Modelo	Descripción	Modelo	Descripción
<p>E 400.00 - AM</p> 	<ul style="list-style-type: none"> • Pistón de acero. • Acción rápida. • Contactos: 1NA + 1NC. • Peso: 0,34 Kg. • Clasificación: IP66. 	<p>E 400.00 - DM</p> 	<ul style="list-style-type: none"> • Leva con rodillo, elaborado en material termoplástico, actuación vertical. • Acción rápida. • Contactos: 1NA + 1NC. • Peso: 0,365 Kg. • Clasificación: IP66.
<p>E 400.00 - BM</p> 	<ul style="list-style-type: none"> • Pistón con rodillo. • Acción rápida. • Contactos: 1NA +1NC. • Peso: 0,35Kg. • Clasificación: IP66. 	<p>E 400.00 - EM</p> 	<ul style="list-style-type: none"> • Leva lateral, giratoria, con rodillo elaborado en material termoplástico. • Acción rápida. • Contactos: 1NA + 1NC. • Peso: 0,385Kg. • Clasificación IP66.
<p>E 400.00 - CM</p> 	<ul style="list-style-type: none"> • Leva con rodillo, elaborado en material termoplástico, actuación en un sentido. • Acción rápida. • Contactos: 1NA + 1NC. • Peso: 0,36Kg. • Clasificación: IP66. 	<p>E 400.00 - FM</p> 	<ul style="list-style-type: none"> • Leva lateral, giratoria y ajustable, con rodillo elaborado en material termoplástico. • Acción rápida. • Contactos: 1NA + 1NC. • Peso: 0,405Kg. • Clasificación IP66.

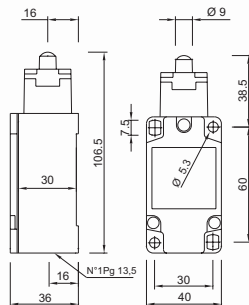
Serie E400 versión metálica

Modelo	Descripción	Modelo	Diagrama Funcional
E 400.00 - GM 	<ul style="list-style-type: none"> • Vara lateral, ajustable, elaborada en fibra de vidrio, $\varnothing = 6$. • Acción rápida. • Contactos: 1NA + 1NC. • Peso: 0,405 Kg. • Clasificación: IP66. 	E 400.00 - LM 	<ul style="list-style-type: none"> • Leva flexible. • Acción rápida. • Contactos: 1 NA + 1 NC. • Peso: 0,375 Kg. • Clasificación: IP66.
E 400.00 -HM 	<ul style="list-style-type: none"> • Leva lateral, ajustable, elaborada en aluminio, $\varnothing = 6$. • Acción rápida. • Contactos: 1NA + 1NC. • Peso: 0,41Kg. • Clasificación: IP66. 	Esquema eléctrico del bloque de contactos 	

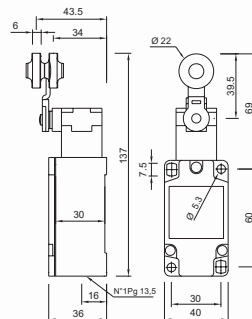
Modelo	Diagrama funcional	Modelo	Diagrama funcional
<ul style="list-style-type: none"> • E400.00-AM 		<ul style="list-style-type: none"> • E400.00-EM 	
<ul style="list-style-type: none"> • E400.00-BM 		<ul style="list-style-type: none"> • E400.00-FM/GM/HM 	
<ul style="list-style-type: none"> • E400.00-CM/DM 		<ul style="list-style-type: none"> • E400.00-LM 	

Serie E400 versión metálica dimensiones (mm)

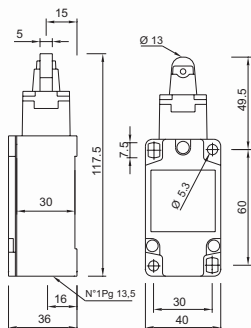
E 400.00 - AM



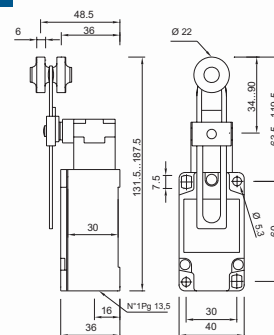
E 400.00 - EM



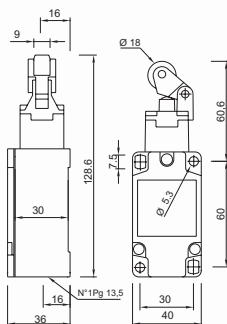
E 400.00 - BM



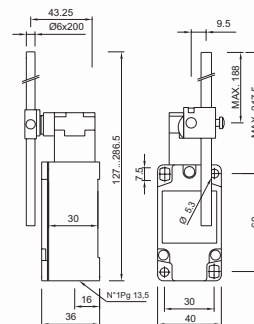
E 400.00-FM



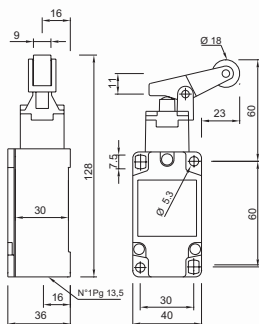
E 400.00 - CM



E 400.00 - HM / GM



E 400.00 DM



E 400.00 LM

