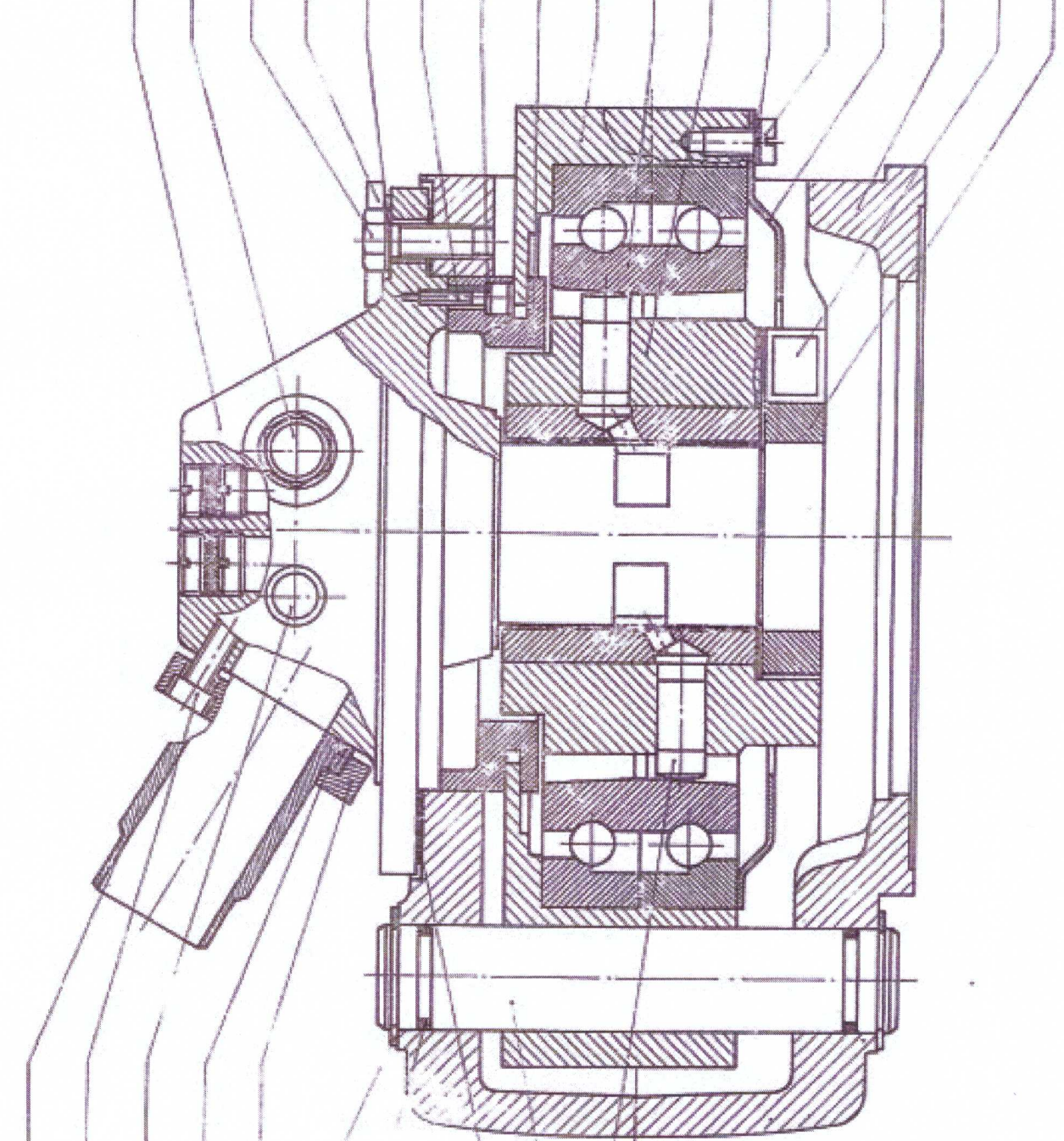


6 ✕ 19 16 26 18 24 7 10 17 4 25 22 11 9 14 13



40 42 20 43 41 29 30 15 12 5 ✕ 8 20 27 28
 oder 21 und 28

Pos. Nr.	Benennung	Bestell - Bezeichnung	Stück pro Type								Masse kg pro Teil		
			A 32/16 L	A 32/16 R	A 32/16 U	B 32/16 L	B 32/16 U	AD 32/16 L	AD 32/16 R	BD 32/16 L		BD 32/16 R	
1	Steuerzapfen kpl.	31107 : 2091695	1	-	-	1	-	-	1	-	-	-	12,00
1	Steuerzapfen kpl.	31108 : 2091786	-	1	-	-	1	-	-	1	-	-	12,00
1	Steuerzapfen kpl.	31109 : 2092858	-	-	1	-	-	-	-	-	-	-	12,00
2	Gehäuse kpl.	31155 : 2092290	1	1	1	1	1	1	1	1	1	1	41,50
2	Gehäuse kpl.	31157 : 2092428	-	-	1	1	1	1	1	1	1	1	39,50
3	Deckel kpl.	31192 : 2099358	-	-	-	-	-	-	-	1	1	1	3,50
4	Zylinderkörper	31107 : 2091709	1	1	1	1	1	1	1	1	1	1	5,40
5	Kolben, Stufe 0	31107 : 2157951	Jede Pumpe hat 10 Kolben Kolbenstufe nach Bedarf										0,03
5	Kolben, Stufe 1	31107 : 2157962											0,03
5	Kolben, Stufe 2	31107 : 2157973											0,03
5	Kolben, Stufe 3	31107 : 2157984											0,03
5	Kolben, Stufe 4	31107 : 2157995											0,03
5	Kolben, Stufe 5	31107 : 2158003	0,03										
6	Steuerzapfen	31107 : 2091720	1	1	-	1	-	1	1	1	1	1	5,00
6	Steuerzapfen	31109 : 2102059	-	1	-	-	-	-	-	-	-	-	5,00
7	Anschlagring	31107 : 2209236	1	1	1	1	1	1	1	1	1	1	0,77
8	Verschlußflapfen	31107 : 2091742	1	1	1	1	1	1	1	1	1	1	0,02
9	Gehäuse	31155 : 2226088	1	1	1	-	-	-	-	1	1	-	16,00
9	Gehäuse	31157 : 2226099	-	-	1	1	1	1	1	1	1	1	14,00
10	Schwenkrahmen	31155 : 2206333	1	1	1	1	1	1	1	1	1	1	5,00
11	Borfscheibe	31155 : 2092326	1	1	1	1	1	1	1	1	1	1	0,40
12	Schwenkbolzen	31155 : 2092337	1	1	1	1	1	1	1	1	1	1	0,53
13	Kuppelscheibe	31155 : 2092381	1	1	1	1	1	1	1	1	1	1	0,70
14	-	-	-	-	-	-	-	-	-	-	-	-	-
15	Dichtung	31155 : 8360445	1	1	1	1	1	1	1	1	1	1	0,01
16	Endscheibe	31155 : 2226601	4	4	4	4	4	4	4	4	4	4	0,01
17	Schräggkugellager	SKz 140x190 TGL 12 103 MB Alu 70... 140	1	1	1	1	1	1	1	1	1	1	3,80
18	Zylinderschraube	M6x16 TGL 0-912-8-8	2	2	2	2	2	2	2	2	2	2	0,01
19	Sechskantschraube	M10x25 TGL 0-933-8-8	8	8	8	8	8	8	8	8	8	8	0,03
20	Verschlußschraube	M12x1,5 TGL 0-908-5-8	3	3	3	3	3	3	3	3	3	3	0,01
21	Verschlußschraube	M22x1,5 TGL 0-908-5-8	1	1	1	1	1	1	1	1	1	1	0,05
22	Zylinderschraube	AM 8 x 20 TGL 0-84-5-8	6	6	6	6	6	6	6	6	6	6	0,01
23	Sechskantschraube	M10x12 TGL 0-933-8-8	4	4	4	4	4	4	4	4	4	4	0,02
24	Federring	B 6 TGL 7403	2	2	2	2	2	2	2	2	2	2	0,01
25	Federring	B 8 TGL 7403	6	6	6	6	6	6	6	6	6	6	0,01
26	Scheibe	10,5 TGL 0-125-SI	8	8	8	8	8	8	8	8	8	8	0,01
27	Dichtling	A 12x15,5 TGL 0-7603-Cu	3	3	3	3	3	3	3	3	3	3	0,01
28	Dichtling	A 22x27 TGL 0-7603-Cu	2	2	2	2	2	2	2	2	2	2	0,01
29	Sicherungsring	28 TGL 0-471	2	2	2	2	2	2	2	2	2	2	0,01
30	Rundring	22x3 WS 1057 TGL 6365	2	2	2	2	2	2	2	2	2	2	0,01
31	Zylinderschraube	M6x30 TGL 0-912-8-8	-	-	-	-	-	-	-	4	4	4	0,01
32	Zylinderschraube	M8x30 TGL 0-912-8-8	-	-	-	-	-	-	-	4	4	4	0,01
33	Gewindesliff	M12x50 TGL 0-913	-	-	-	-	-	-	-	1	1	1	0,04
34	Gewindesliff	M12x60 TGL 0-913	-	-	-	-	-	-	-	1	1	1	0,04
35	Sechskantmutter	BM 12 TGL 0-439-5-8	-	-	-	-	-	-	-	2	2	2	0,01
36	Hulmutter	M12 TGL 0-1567-5-8	-	-	-	-	-	-	-	4	4	4	0,03
37	Dichtling	A 12x15,5 TGL 0-7603-Cu	-	-	-	-	-	-	-	4	4	4	0,01
38	Padlocksliff	6 x 40 TGL 0-1472-5-8	-	-	-	-	-	-	-	2	2	2	0,02
39	Dichtung	31192 : 8360467	-	-	-	-	-	-	-	1	1	1	0,01