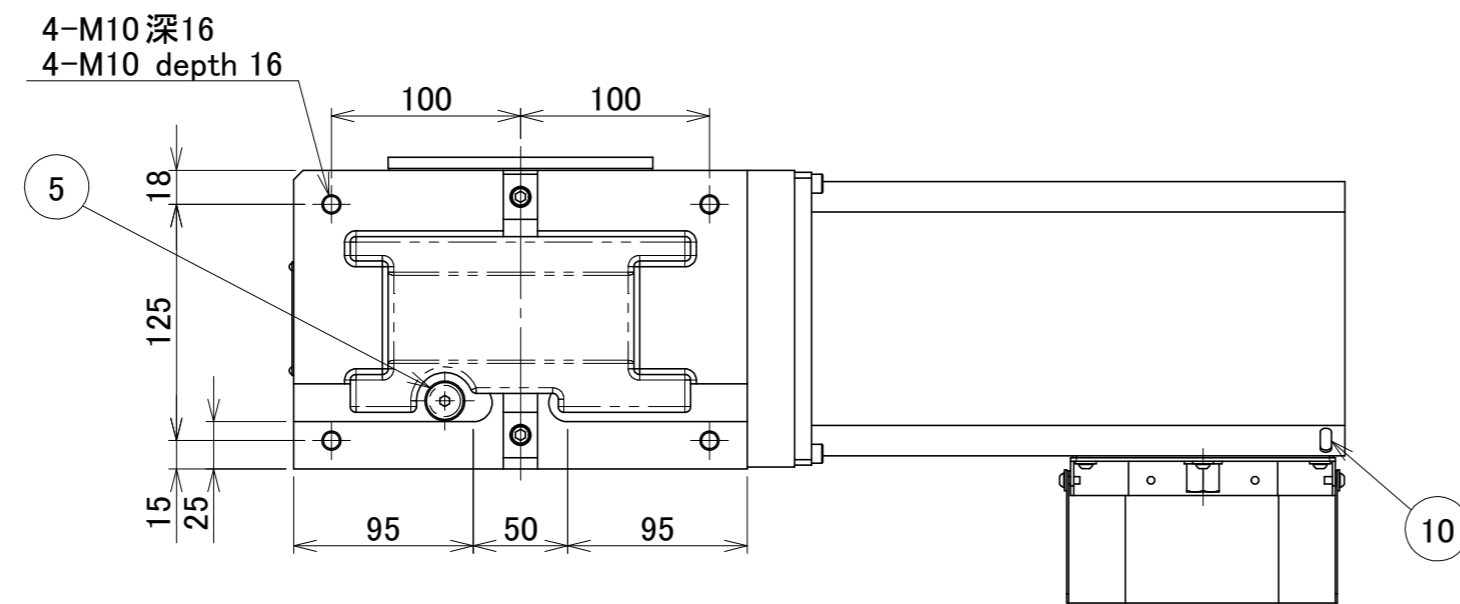
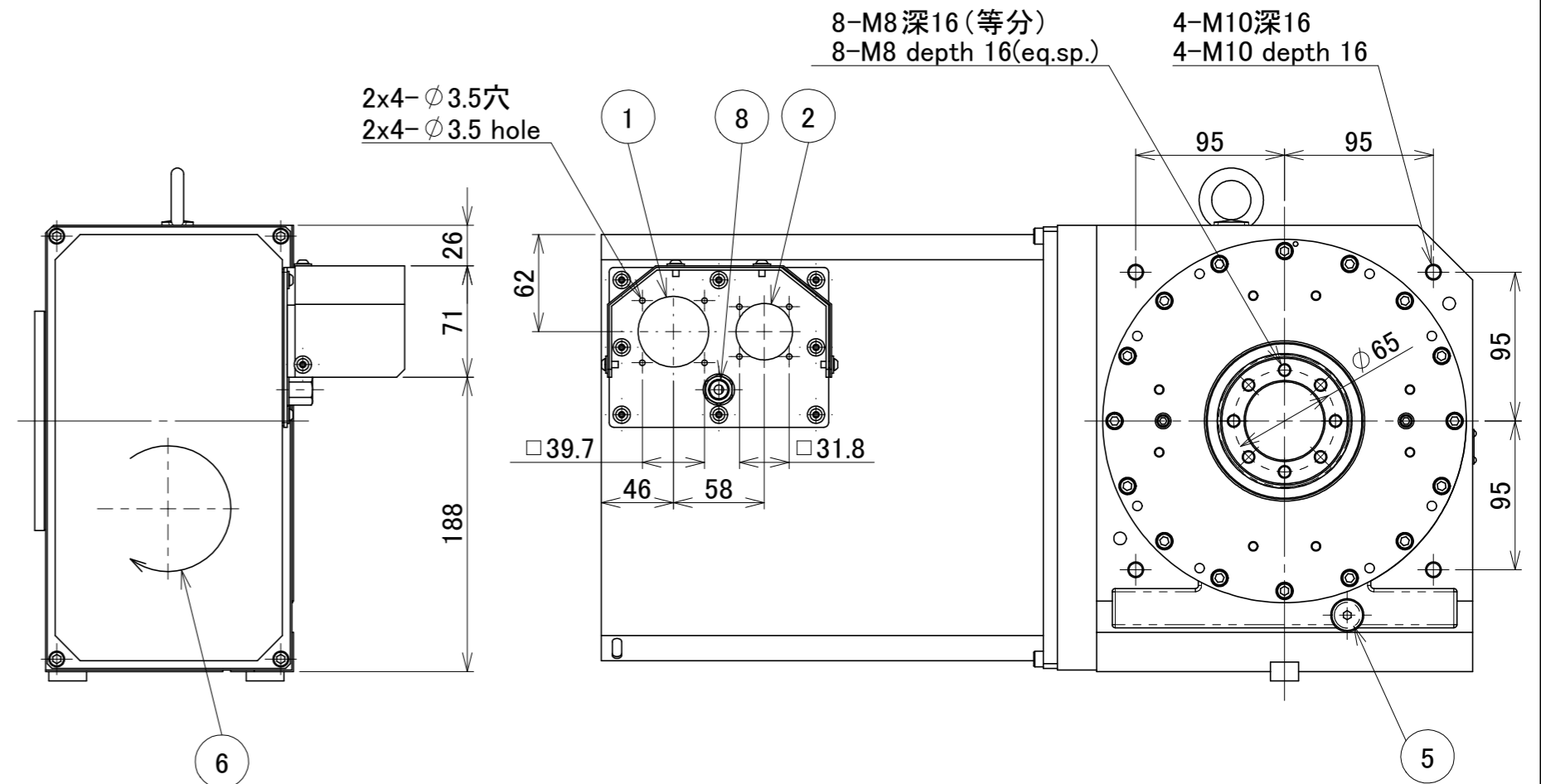
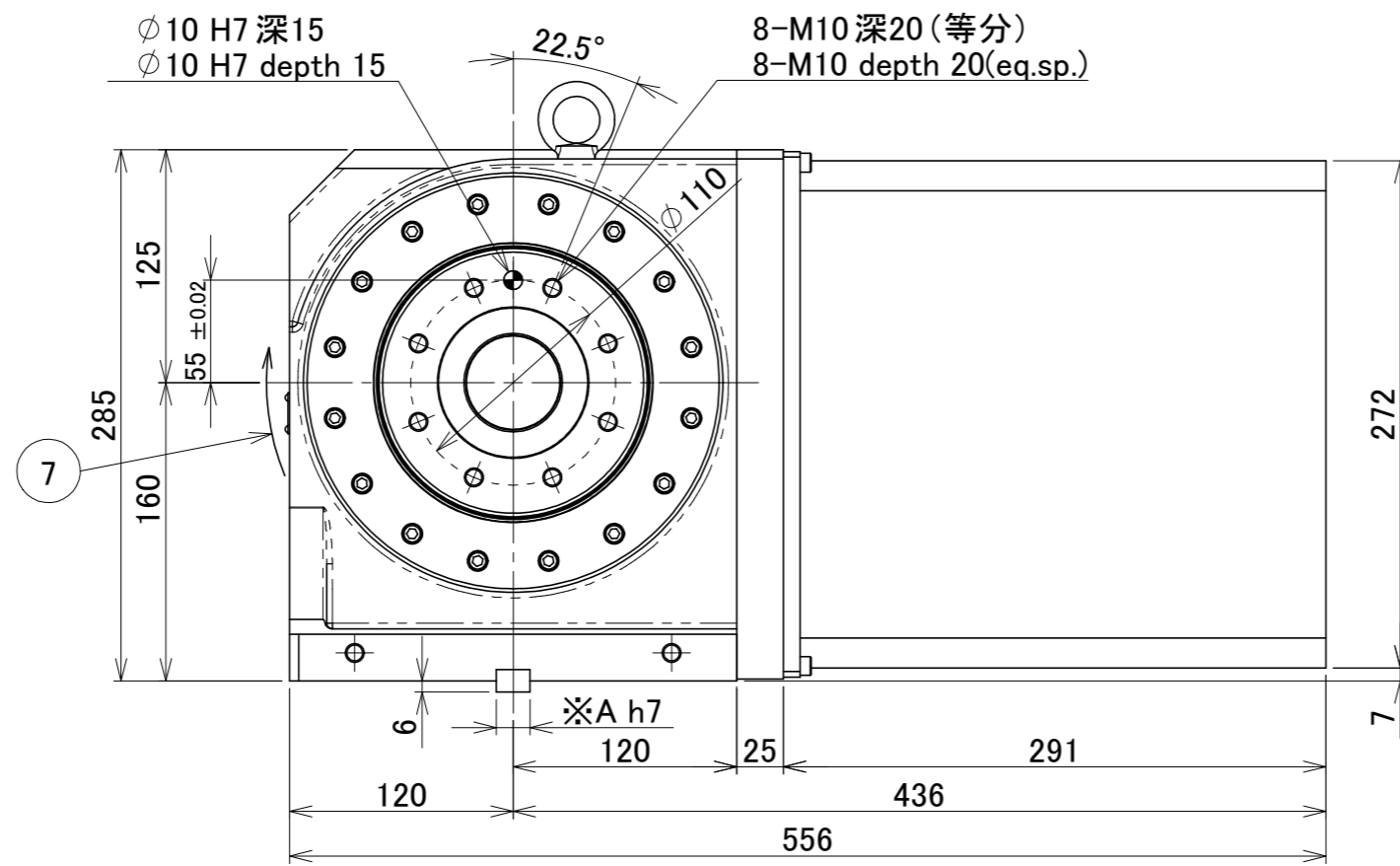
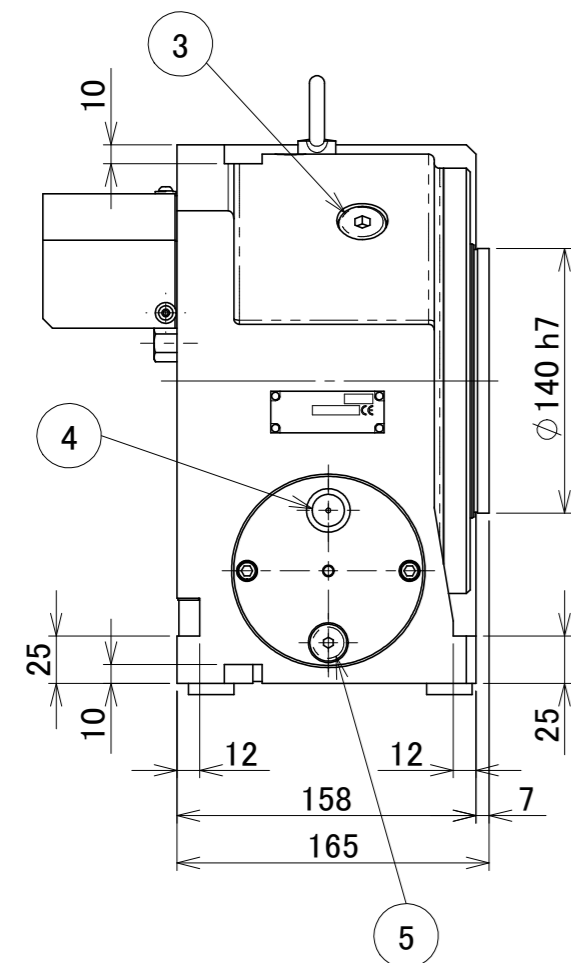
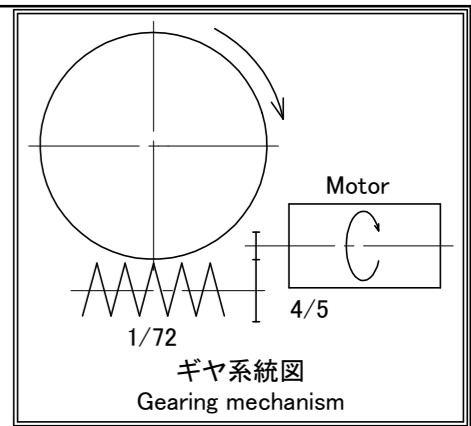
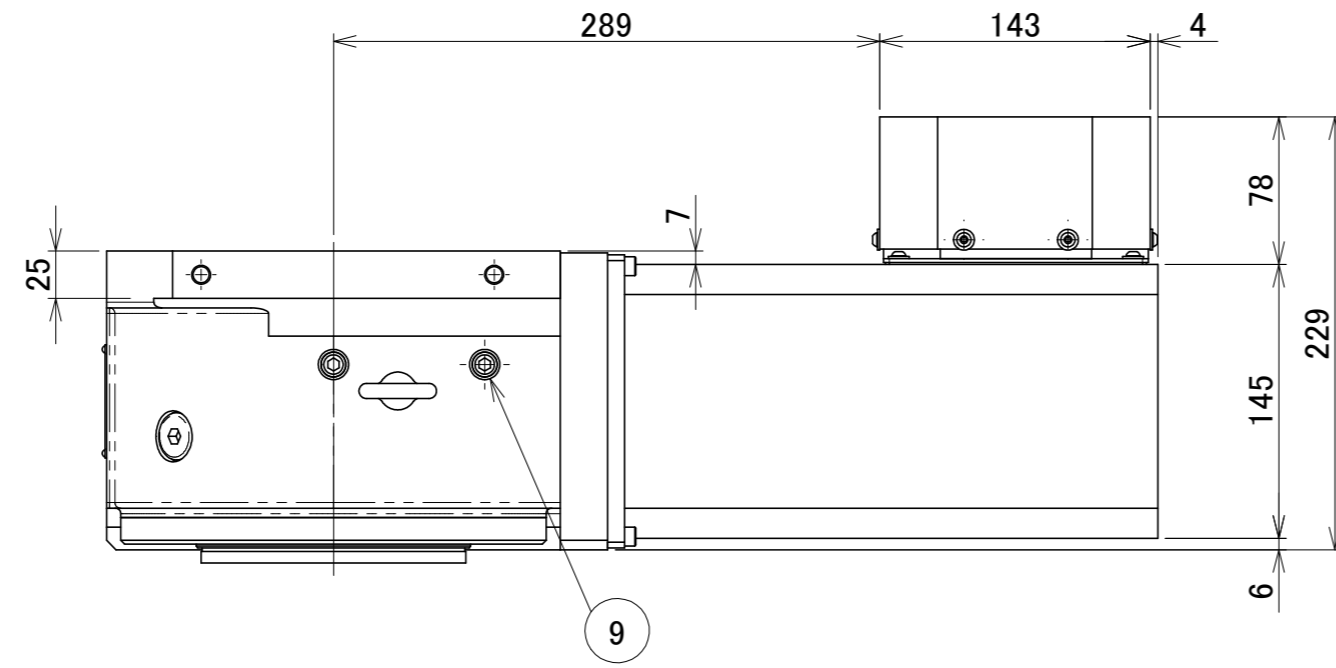


主軸断面図
Sectional view of turntable
(S=1:3)



励磁アンクランプ仕様
Excitation Unclamp Type

※ガイドブロックA寸法は仕様書にて確認して下さい。
Guide block size 'A' is described in specification sheet.

指示箇所説明 Name of part	
1	φ45(穴) φ45(Hole)
2	φ36(穴) φ36(Hole)
3	潤滑油注油口 Lubricant feed port
4	オイルゲージ Oil level gauge
5	潤滑油排油口 Lubricant drain port
6	モータ回転方向 Motor rotating direction
7	ターンテーブル回転方向 Turntable rotating direction
8	ターンテーブルクランプ/アンクランプ及びエアパージ用空圧投入口: Rc1/4(0.49MPa) Pneumatic feed port for clamp/unclamp operation and air purging: Rc1/4(0.49MPa)
9	サポートスピンドル用空圧吐出口: Rc1/4 Pneumatic feed port for support spindle clamp operation: Rc1/4
10	排出口 Exhaust port

仕様 Specifications			
減速比 Speed reduction ratio	1/90	モータ軸換算イナーシャ Motor shaft conversion inertia	$4.33 \times 10^{-4} \text{ kg} \cdot \text{m}^2$
サーボモータ Servo motor	QSY116E	許容ワークイナーシャ Allowable work inertia	1.95 kg·m ²
主軸回転数 Turntable rotation speed	33.3min ⁻¹ (motor3000min ⁻¹)	積載質量 Allowable work weight	立置き Vertical : 125kg 横置き Horizontal : 250kg
クランプトルク(空圧) Clamp torque (Pneumatic)	1000N·m (Pressure : 0.49MPa)	製品質量 Mass of the Rotary table	80kg

訂正記号	年月日	訂正事項(構成表NO.)	訂正者

名称 RWA-250R	SCALE 1:4	UNIT mm
製図 K. Ueno	DATE 2016.10.21	日付
承認 2016.11.01 多田	CHECKED BY 2016.11.01 中村	DRAWING NO. M74433

1MPa=10.2kgf/cm² 1N=0.102kgf 1kg·m²=10.2kgf·cm·sec² (1N·m·sec²=1kg·m²)