



PREISLISTE Standardprodukte deutsch



FEINE MESSIDEEN FÜR DRUCK UND STRÖMUNG

PRODUKT ÜBERSICHT

DRUCKTRANSMITTER
TAUCHSONDEN
DRUCKSCHALTER
DURCHFLUSSENSENSOREN
ANZEIGEGERÄTE

PREISLISTE 2024

DURCHFLUSS-SENSOREN

Baureihe	Bezeichnung	zulässige Medien	Seite
200	OEM-Durchfluss-Sensor	Flüssigkeiten	–
210	Durchfluss-Sensor	Flüssigkeiten	4/5
212	Durchfluss-Sensor mit Anzeige	Flüssigkeiten	6/7
235	OEM-Durchfluss-Sensor	Flüssigkeiten	–
236	Durchfluss-Sensor	Flüssigkeiten	8

DRUCKTRANSMITTER

400	OEM-Drucktransmitter (Relativdruck)	Flüssigkeiten + Gase	–
503	OEM-Drucktransmitter (Relativdruck)	Flüssigkeiten + Gase	–
505	OEM-Drucktransmitter (Relativ- und Absolutdruck)	Flüssigkeiten + nicht aggressive Gase	–
511	OEM-Drucktransmitter (Relativ- und Absolutdruck)	Flüssigkeiten + Gase	–
512	OEM-Drucktransmitter (Relativdruck) für Mobilhydraulik	Flüssigkeiten + Gase	–
515	OEM-Drucktransmitter (Relativ- und Absolutdruck)	Flüssigkeiten + Gase	–
516	OEM-Drucktransmitter (Relativ- und Absolutdruck)	Flüssigkeiten + Gase	–
519	Drucktransmitter (Relativdruck)	Flüssigkeiten, Gase, pastöse Medien	9/10
520	Drucktransmitter (Relativdruck)	Flüssigkeiten + Gase	11/12
522	Drucktransmitter für Schiffbau (Relativdruck)	Flüssigkeiten + Gase	–
525	Drucktransmitter (Relativdruck)	Flüssigkeiten + Gase	15/16
526	Drucktransmitter (Relativdruck)	Flüssigkeiten + Gase	–
527	Drucktransmitter für Schiffbau (Relativ- und Absolutdruck)	Flüssigkeiten + Gase	–
528	Drucktransmitter (Relativ- und Absolutdruck)	Flüssigkeiten + Gase	17-19
540	Drucktransmitter mit Anzeige und Schaltausgang	Flüssigkeiten + Gase	23
548	Drucktransmitter mit Anzeige und Schaltausgang	Flüssigkeiten + Gase	24
550	Drucktransmitter für Mobilhydraulik (Relativdruck)	Flüssigkeiten + Gase	–
555	Drucktransmitter (Relativdruck, Wasserstoffanwendungen)	gasförmiger Wasserstoff	–
558	Drucktransmitter für Mobilhydraulik (Relativdruck- u. Absolutdruck)	Flüssigkeiten + Gase	–
560	OEM-Drucktransmitter für Kältemittelanwendungen	Kältemittel	–
–	Kühlstrecke für Hochtemperaturanwendungen	Flüssigkeiten + Gase	25

DIFFERENZDRUCK-TRANSMITTER

401	OEM-Differenz-Drucktransmitter	Luft, neutrale Gase	–
402	Differenz-Drucktransmitter	Luft, neutrale u. brennbare Gase	26
403	OEM-Differenz-Drucktransmitter	Luft, neutrale u. brennbare Gase	–
450	Differenz-Drucktransmitter	Luft, neutrale Gase	–
652	Differenz-Drucktransmitter	Flüssigkeiten + Gase	27
664	Differenz-Drucktransmitter	Luft, neutrale Gase	–
692	Differenz-Drucktransmitter	Flüssigkeiten + Gase	28/29
698	Differenz-Drucktransmitter	Luft, neutrale Gase	30/31
699	Differenz-Drucktransmitter	Luft, neutrale Gase	32/33

ELEKTRONISCHE DRUCKSCHALTER

521	Elektronischer Relativ-Druckschalter	Flüssigkeiten + Gase	13/14
529	Elektronischer Relativ- und Absolutdruck-Schalter	Flüssigkeiten + Gase	21/22

MECHANISCHE DRUCK-, VAKUUM- UND DIFFERENZDRUCK-SCHALTER

604	Differenzdruck-Schalter	Luft, neutrale Gase	35/36
605	OEM-Differenzdruck-Schalter	Luft, neutrale Gase	–
620	Druck- und Vakuum-Schalter	Flüssigkeiten + Gase	37
625	Druck- und Vakuum-Schalter	Flüssigkeiten + Gase	38
630	Differenzdruck-Schalter	Flüssigkeiten + Gase	39

NIVEAUDRUCK-TRANSMITTER

711	Niveaudruck-Transmitter	Flüssigkeiten	40/41
712	Niveaudruck-Transmitter	Flüssigkeiten	42/43
713	Niveaudruck-Transmitter	Flüssigkeiten	44/45

DRUCKMESSZELLEN

513	OEM Druckmeßzelle (Relativ- und Absolutdruck)	Flüssigkeiten + Gase	–
513BARO	OEM Druckmeßzelle	Luftdruck	–

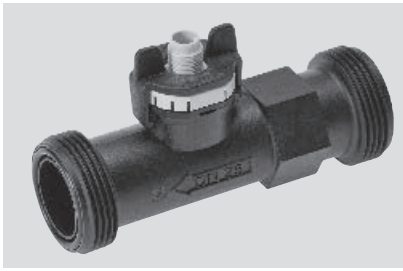
KRAFTSENSOREN

410	Biegebalken Kraftsensoren		–
-----	---------------------------	--	---

ANZEIGERÄTE

801	LCD Anzeigemodul		46
-----	------------------	--	----

DURCHFLUSS-SENSOR TYP 210



Dieser Durchflusssensor ohne bewegte Teile ist unempfindlich gegen Verschmutzung, zeichnet sich durch einen geringen Druckverlust und sehr gute Genauigkeit aus.

- Durchflussmessung wahlweise mit Spannungs-, Strom-, Impuls- oder Frequenzausgang
- Hervorragende Medienbeständigkeit
- Wahlweise mit integrierter Temperaturmessung
- Grosser Temperatur-Einsatzbereich
- Trinkwasserzulassungen KTW, W270, WRAS, ACS

Variantenplan		Artikel-Nr.							Preis €
		210	X	X	X	X	X	X	
<i>Ausführung:</i>									
Durchfluß		9			3.4	4			102.09
Durchfluß und Temperatur (Pt1000)		8			3.4	5			130.31
Durchfluß und Temperatur (2x 0 ... 10V)		6			3	5			136.77
Durchfluß und Temperatur (2x 4 ... 20mA)		5			5	5			136.77
<i>Nennweite: Durchflußbereich:</i>									
DN 6	0,5 ... 10 l/min.	9	0	6				K.G	
DN 8	0,9 ... 15 l/min.		0	8					
DN 10	1,8 ... 32 l/min.		1	0					
DN 10	2,0 ... 40 l/min.		1	1					
DN 15	3,5 ... 50 l/min.		1	5					
DN 20	5,0 ... 85 l/min.		2	0					3.06
DN 25	9,0 ... 150 l/min.		2	5				K.G	5.44
<i>Speisung / Ausgang:</i>									
4,75 ... 33VDC	Frequenzausgang (Rechteckfrequenz)	8.9			2				
4,75 ... 33VDC	Frequenzausgang (gefiltert 0 ... 1000Hz)	8.9			6				30.77
4,75 ... 33VDC	Impulsausgang	8.9			7				30.77
11,5 ... 33VDC	Analogausgang 0 ... 10V	6,8,9			3				30.77
8,00 ... 33VDC	Analogausgang 4 ... 20mA	8.9			4				30.77
10,0 ... 33VDC	Analogausgang 4 ... 20mA	5			5	5			30.77
<i>Elektroanschluß (ohne Zubehör):</i>									
M12x1 2- od. 3-polig	IP65, vergossen	9			3.4	4			
M12x1 4- od. 5-polig	IP65, vergossen	5,6,8				5			
<i>Dichtmaterial:</i>									
EPDM	Äthylen-Propylen-Kautschuk (peroxidisch vernetzt)							1	
FPM	Fluor-Kautschuk (keine Trinkwasserzulassung)							2	
<i>Rohranschluß-Gehäuse:</i>									
Kunststoff PA 6T / 6I	Steckanschluß für Bundrohre (max. DN20)							N	
Kunststoff PA 6T / 6I	Außengewinde klein**							K	
Kunststoff PA 6T / 6I	Außengewinde groß**							G	12.75
**Gewindemaße der Rohranschlussgehäuse							K	G	
DN6							G1/2"	G3/4"	
DN8							G1/2"	G3/4"	
DN10							G1/2"	G3/4"	
DN15							G3/4"	G1"	
DN20							G1"	G1 1/4"	
DN25							G1 1/4"	G1 1/2"	

Zubehör	Artikel-Nr.	Preis €
Anschluß-Sets:		
DN8 / DN10 mit Kupferrohr ☐	113775	25.94
DN8 / DN10 mit Adapter Rp 3/8" ☐	113776	30.26
DN15 mit Kupferrohr ☐	113777	27.54
DN15 mit Adapter Rp 1/2" ☐	113778	33.83
DN20 mit Kupferrohr ☐	113779	31.62
DN20 mit Adapter Rp 3/4" ☐	113780	45.22
☐ bestehend aus je 2x Clip / O-Ring / Adapter resp. Anschluß-Rohr, Preise ab 1 Stück		
Anschluß-Kabel:		
M12x1 3-pol. gerader Abgang, Kabellänge 200 cm	114605	12.75
M12x1 3-pol. Winkel-Abgang, Kabellänge 200 cm	114604	12.75
M12x1 5-pol. gerader Abgang, Kabellänge 200 cm (Temperatur)	114564	16.15
M12x1 5-pol. Winkel-Abgang, Kabellänge 200 cm (Temperatur)	114563	16.15
M12x1 5-pol. gerader Abgang, mit Schraubklemmen	115024	12.31
Rohranschluß-Zubehör:		
Clip für DN8 / DN10	112116	3.18
Clip für DN15	110941	3.49
Clip für DN20	112122	4.22
O-Ring, EPDM für DN8 / DN10 Kupferrohre und Adapter	112124	0.53
O-Ring, EPDM für DN15 Kupferrohre und Adapter	112265	0.60
O-Ring, EPDM für DN20 Kupferrohre und Adapter	112723	0.73
O-Ring, EPDM für DN25 als Ersatz, standardmäßig bereits montiert	112792	0.82
Anschluß-Kupferrohrstück für DN8 und DN10	112121	7.94
Anschluß-Kupferrohrstück für DN15	112211	8.48
Anschluß-Kupferrohrstück für DN20	112306	9.91
Adapter Rp 3/8" DIN 10226 für DN8 und DN10	112655	10.47
Adapter Rp 1/2" DIN 10226 für DN15	112660	12.12
Adapter Rp 3/4" DIN 10226 für DN20	112661	17.77
Kalibrierzertifikat	104551	57.12

DURCHFLUSS-SENSOR TYP 212 MIT ANZEIGE

Typ 212



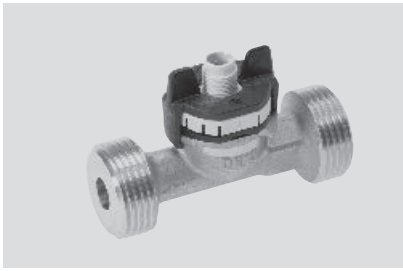
- Der Durchflusssensor vom Typ 212 basiert auf dem Prinzip der Kármán'schen Wirbelstrasse und hat eine Digitalanzeige, die den Durchfluss und die Mediumtemperatur anzeigt.
- Durchflussmessung wahlweise mit Spannungs- oder Stromausgang
 - Hervorragende Medienbeständigkeit
 - Wahlweise mit integrierter Temperaturmessung
 - Schmutzunempfindliches Messelement
 - Trinkwasserzulassungen KTW, W270

Variantenplan		Artikel-Nr.										Preis €
		212. X X X X X X X X X X										
<i>Ausführung:</i>												
Durchfluß		9								4		181.05
Durchfluß und Temperatur		8								5		210.80
<i>Nennweite: Durchflußbereich:</i>												
DN 6	0,5 ... 10 l/min.	9	0	6	4							K.G
DN 8	0,9 ... 15 l/min.		0	8								
DN 10	1,8 ... 32 l/min.		1	0								
DN 10	2,0 ... 40 l/min.		1	1								
DN 15	3,5 ... 50 l/min.		1	5								
DN 20	5,0 ... 85 l/min.		2	0								3.06
DN 25	9,0 ... 150 l/min.		2	5								K.G 5.44
<i>Speisung / Ausgang:</i>												
10...30VDC Q: 4...20mA		9								4		
10...30VDC Q: 4...20mA T: 4...14,5mA		8								5		15.00
<i>Anzeige:</i>												
2zeilig konstant		8								5	0	
1zeilig alternierend		8								5	1	
1zeilig konstant		9								4	2	
<i>Einheit Temperaturanzeige:</i>												
keine (bei Variante "Durchfluss")		9								4	0	
Grad Celsius (°C)		8								5	C	
Grad Fahrenheit (°F)		8								5	F	
<i>Einheit Durchflussanzeige:</i>												
Liter pro Minute (l/min.)												M
Liter pro Sekunde (l/s.)												S
<i>Dichtmaterial:</i>												
EPDM Äthylen-Propylen-Kautschuk (peroxidisch vernetzt)												1
FPM Fluor-Kautschuk (keine Trinkwasserzulassung)												2
<i>Rohranschluß-Gehäuse:</i>												
Kunststoff PA 6T / 6I Steckanschluß für Bundrohre (max. DN20)												N
Kunststoff PA 6T / 6I Außengewinde klein**												K
Kunststoff PA 6T / 6I Außengewinde groß**												G 12.75
**Gewindemaße der Rohranschlussgehäuse										K	G	
DN6										G1/2"	G3/4"	
DN8										G1/2"	G3/4"	
DN10										G1/2"	G3/4"	
DN15										G3/4"	G1"	
DN20										G1"	G1 1/4"	
DN25										G1 1/4"	G1 1/2"	

Zubehör	Artikel-Nr.	Preis €
Anschluß-Sets:		
DN8 / DN10 mit Kupferrohr ☐	113775	25.94
DN8 / DN10 mit Adapter Rp 3/8" ☐	113776	30.26
DN15 mit Kupferrohr ☐	113777	27.54
DN15 mit Adapter Rp 1/2" ☐	113778	33.83
DN20 mit Kupferrohr ☐	113779	31.62
DN20 mit Adapter Rp 3/4" ☐	113780	45.22
☐ bestehend aus je 2x Clip / O-Ring / Adapter resp. Anschluß-Rohr, Preise ab 1 Stück		
Anschluß-Kabel:		
M12x1 5-pol. gerader Abgang, Kabellänge 200 cm (Temperatur) 3-polig	114605	12.75
M12x1 5-pol. Winkel-Abgang, Kabellänge 200 cm (Temperatur) 3-polig	114604	12.75
M12x1 5-pol. gerader Abgang, Kabellänge 200 cm (Temperatur) 5-polig	114564	16.15
M12x1 5-pol. Winkel-Abgang, Kabellänge 200 cm (Temperatur) 5-polig	114563	16.15
M12x1 5-pol. gerader Abgang, mit Schraubklemmen	115024	12.31
Rohranschluß-Zubehör:		
Clip für DN8 / DN10	112116	3.18
Clip für DN15	110941	3.49
Clip für DN20	112122	4.22
O-Ring, EPDM für DN8 / DN10 Kupferrohre und Adapter	112124	0.53
O-Ring, EPDM für DN15 Kupferrohre und Adapter	112265	0.60
O-Ring, EPDM für DN20 Kupferrohre und Adapter	112723	0.73
O-Ring, EPDM für DN25 als Ersatz, standardmäßig bereits montiert	112792	0.82
Anschluß-Kupferrohrstück für DN8 und DN10	112121	7.94
Anschluß-Kupferrohrstück für DN15	112211	8.48
Anschluß-Kupferrohrstück für DN20	112306	9.91
Adapter Rp 3/8" DIN 10226 für DN8 und DN10	112655	10.47
Adapter Rp 1/2" DIN 10226 für DN15	112660	12.12
Adapter Rp 3/4" DIN 10226 für DN20	112661	17.77
Kalibrierzertifikat	104551	85.00

DURCHFLUSSENSOR TYP 236

Typ 236



Der Durchflusssensor Typ 236 unterscheidet sich vom Durchflusssensor Typ 210 durch das robuste Messinggehäuse.

- Durchflussmessung wahlweise mit Spannungs-, Strom-, Impuls- oder Frequenzausgang
- Hervorragende Medienbeständigkeit
- Wahlweise mit integrierter Temperaturmessung
- Großer Temperatur-Einsatzbereich
- Trinkwasserzulassungen WRAS, ACS, KTW, W270

Variantenplan		Artikel-Nr.							Preis €
		236.	X	X	X	X	X	X	
<i>Ausführung:</i>									
Durchfluß		9			3.4	4			139.66
Durchfluß und Temperatur (Pt1000)		8			3.4	5			167.71
Durchfluß und Temperatur (0 ... 10V)		6			3	5			174.34
Durchfluß und Temperatur (4 ... 20mA)		5			5	5			174.34
<i>Nennweite: Durchflußbereich:</i>									
DN 8	0,9 ... 15 l/min.		0	8					14.03
DN 10	1,8 ... 32 l/min.		1	0					
DN 10	2,0 ... 40 l/min.		1	1					
DN 15	3,5 ... 50 l/min.		1	5					
DN 20	5,0 ... 85 l/min.		2	0					3.06
DN 25	9,0 ... 150 l/min.		2	5					5.44
DN 32	14,0 ... 240 l/min.		3	2					47.60
<i>Speisung / Ausgang:</i>									
4,75 ... 33VDC	Frequenzausgang (Rechteckfrequenz)	8.9			2				
4,75 ... 33VDC	Frequenzausgang (gefiltert 0 ... 1000Hz)	8.9			6				30.77
4,75 ... 33VDC	Impulsausgang	8.9			7				30.77
11,5 ... 33VDC	Analogausgang 0 ... 10V	6,8,9			3				30.77
8,00 ... 33VDC	Analogausgang 4 ... 20mA	8.9			4				30.77
10,0 ... 33VDC	Analogausgang 4 ... 20mA	5			5	5			30.77
<i>Elektroanschluß (ohne Zubehör):</i>									
M12x1 3-polig	IP65, mit Kondensations-Schutz	9			3.4	4			
M12x1 5-polig	IP65, mit Kondensations-Schutz	5,6,8				5			
<i>Dichtmaterial:</i>									
EPDM	Äthylen-Propylen-Kautschuk (peroxidisch vernetzt)							1	
FPM	Fluor-Kautschuk (keine Trinkwasserzulassung)							2	
<i>Rohranschluß-Gehäuse:</i>									
Messing Aussengewinde**									K
Messing Aussengewinde**									M
Messing Aussengewinde**									G
**Gewindemaße der Rohranschlussgehäuse		K	M		G				
DN8		G1/2"							G3/4"
DN10		G1/2"			G3/4"				G1"
DN15		G3/4			-				G1"
DN20		G1"			-				G1 1/4"
DN25		G1 1/4"			-				G1 1/2"
DN32		G1 1/2"			-				-
<i>Zubehör</i>		<i>Artikel-Nr.</i>							<i>Preis €</i>
<i>Anschluß-Kabel:</i>									
M12x1 3-pol.	gerader Abgang, Kabellänge 200 cm						114605		12.75
M12x1 3-pol.	Winkel-Abgang, Kabellänge 200 cm						114604		12.75
M12x1 5-pol.	gerader Abgang, Kabellänge 200 cm (Temperatur)						114564		16.15
M12x1 5-pol.	Winkel-Abgang, Kabellänge 200 cm (Temperatur)						114563		16.15
M12x1 5-pol.	gerader Abgang, mit Schraubklemmen						115024		12.67
	Kalibrierzertifikat						104551		85.00

DRUCKTRANSMITTER TYP 519

Typ 519



Die Drucktransmitter Typ 519 zeichnen sich durch eine kompakte und robuste Bauart und eine sehr hohe Messgenauigkeit aus. Die frontbündige Bauweise ermöglicht den Einsatz in der Prozesstechnik von pastösen Medien.

Neben unterschiedlichen Druck- und Elektroanschlüssen können Druckbereichsabstufungen ab 400 mbar bis 60 bar Endwert realisiert werden. Die Drucktransmitter basieren auf der von Huba Control entwickelten und seit über 20 Jahren millionenfach eingesetzten Keramik-Technologie.

Variantenplan		Artikel-Nr.										Preis €		
		519. X X X X X X X X X X X X												
<i>Druckart:</i>														
Relativdruck		9										332.69		
Relativdruck mit erhöhter Genauigkeit		D										380.80		
<i>Druckbereich:</i>														
0 ... 0.4 bar		2	7									0.2		
0 ... 0.6 bar		2	8									0.2		
0 ... 1.0 bar		1	1									0.2		
0 ... 1.6 bar		1	2									0.2		
0 ... 2.5 bar		1	4									0.2		
0 ... 4.0 bar		1	5									0.3		
0 ... 6.0 bar		1	7									0.3		
0 ... 10.0 bar		3	0									0.3		
0 ... 16.0 bar		3	1									0.3		
0 ... 25.0 bar		3	2									0.3		
0 ... 40.0 bar		3	3									0.3		
0 ... 60.0 bar		4	0									0.3		
<i>Dichtmaterial:</i>														
FPM Fluor-Kautschuk		0												
EPDM Äthylen-Propylen-Kautschuk		1												
<i>Ausführung:</i>														
Standard		0												
ATEX/IECEX Zulassung Ex II 1 GD		2	4								1.3			
ATEX/IECEX Zulassung Ex II 1/2 GD		3	4								1.3			
<i>Ausgangssignal:</i>		<i>Speisespannung:</i>		<i>Anschlußart:</i>										
0 ... 5V		7 ... 33VDC		3-Leiter								1		
0 ... 10V		12 ... 33 VDC / 24 VAC +-15%		3-Leiter								2		
4 ... 20mA		7 ... 33VDC		2-Leiter								3		
4 ... 20 mA Ex		10 ... 33 VDC		2-Leiter								4	1.3	
ratiometrisch		4,5 ... 5,5VDC		3-Leiter								7		
(10-90%)		m. Temp. 4,5 ... 5,5VDC		4-Leiter								5	3	
<i>Elektroanschluß (ohne Zubehör):</i>														
Stecker M12x1 2L: 1=IN, 3=OUT 3L: 1=IN, 4=OUT, 3=GND, (2=T)		IP 67										3		
Stecker M12x1 3L: 1=IN, 3=OUT, 4=GND		IP 67										1.2	M	
Stecker M12x1 2L: 1=IN, 2=OUT		IP 67										3	P	
Stecker DIN EN175301-803-A		IP 65										1	14.28	
Stecker DIN EN175301-803-C (Mini DIN)		IP 65										2	14.28	
<i>Druckanschluß:</i>														
Außengewinde G1/2 h.d. DIN 3852 Form E												0	1	1
Außengewinde G1/2 doppelt dichtend												0	2	1
Außengewinde G3/4 doppelt dichtend												0	3	1
<i>weitere Anschlußvarianten auf Anfrage</i>														
<i>Druckbereichsabweichung (optional):</i>														
auf Bestellung bitte angeben (Bsp. W0...3bar/OUT 1...8V)												W	3.74	

Huba Control AG, Niederlassung Deutschland

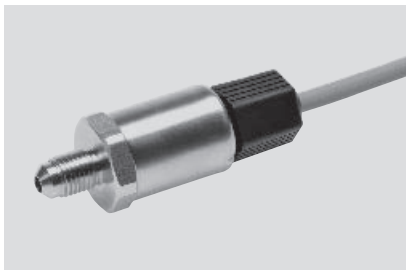
Tel. +49 (0) 71 27/ 23 93-00 | Fax +49 (0) 71 27/ 23 93-20
Mail: info.de@hubacontrol.com | www.hubacontrol.com

 Huba Control

Zubehör	Artikel-Nr.	Preis €
Steckdose DIN EN 175301-803-A mit Dichtung	103510	4.25
Steckdose DIN EN 175301-803-C (Mini DIN) mit Dichtung	104244	3.40
Steckdose für Stecker M12x1	106975	11.90
Winkel Kabeldose für Stecker M12x1 m. Kabel 2.0 Meter	114604	16.07
Gerade Kabeldose für Stecker M12x1, 3-polig	114570	39.95
Gerade Kabeldose für Stecker M12x1 m. Kabel 2.0 Meter	114605	16.07
Prüfprotokoll	104551	48.11
<i>Kühlstrecken siehe separates Preisblatt</i>		

RELATIV-DRUCKTRANSMITTER TYP 520

Typ 520



Die kompakten Drucktransmitter der Typenreihe 520 basieren auf der von Huba Control entwickelten Dickschicht-Technologie, bei der die Druckmesszelle dichtungsfrei mit dem Druckaufnehmer verschweisst ist.

Neben der in verschiedenen Anwendung geforderten hohen Berstsicherheit, eignen sich diese Drucktransmitter auch für den Einsatz mit sämtlichen Kältemitteln inklusive Ammoniak.

Variantenplan	Artikel-Nr.										Preis €	
Druckbereich:	520.	9	X	X	X	X	X	X	X	X	X	258.15
-1 ... 9 bar	0	6										
0 ... 2,5 bar	1	4										
0 ... 4 bar	1	5										
0 ... 6 bar	1	7										
0 ... 10 bar	3	0										
0 ... 16 bar	3	1										
0 ... 25 bar	3	2										
0 ... 40 bar	3	3										
0 ... 60 bar	4	0										
0 ... 100 bar	4	1										10.88
0 ... 160 bar	4	2										10.88
0 ... 250 bar	4	3										10.88
0 ... 400 bar	5	4										10.88
0 ... 600 bar	5	5										10.88
0 ... 1000 bar	5	7										10.88
Ausführung:												
standard			S	0								
für Sauerstoffanwendungen			S	1					0			81.60
mit Trinkwasserzulassung NSF 61			S	4					0	1		
Ausgangssignal:	Speisespannung:	Anschlußart:										
0 ... 5V	7 ... 33VDC	3-Leiter		1								
1 ... 6V	8 ... 33VDC	3-Leiter		6								
0 ... 10V*	12...33VDC/24VAC ±15%	3-Leiter		8								
0 ... 10V	12...33VDC erh. Störfestigkeit	3-Leiter		C	1,2,3							7.00
0 ... 10V	12 ... 33VDC	3-Leiter		2								
4 ... 20mA	7 ... 33VDC	2-Leiter		3								
4 ... 20mA**	7 ... 33VDC	2-Leiter		A								7.00
4 ... 20mA	10 ... 30VDC	2-Leiter	ATEX	0	4	1.3				1		48.00
ratiometrisch	4,5 ... 5,5VDC	3-Leiter		7								
(10-90%)	4.5 ... 5,5VDC	3-Leiter	ATEX	0	9	1.3				1		55.76
IO-Link	18 ... 33VDC	4-Leiter		L								45.00
* (nicht mit M12x1 Stecker oder Metri Pack möglich) ** erhöhte Störfestigkeit												
Elektroanschluß (ohne Zubehör):		Schutzart:										
Kabel-Schnellverschraubung PG9		IP67		0								
Kabel-Schnellverschraubung mit Kabel 1,5m		IP67		L								
Kabel-Schnellverschraubung mit Kabel 2,0m		IP67		N								
Kabel-Schnellverschraubung mit Kabel 3,0m		IP67		Q								3.66
Kabel-Schnellverschraubung mit Kabel 5,0m		IP67		R								8.50
Kabel-Schnellverschraubung mit Kabel 10,0m		IP67		S								17.68
Stecker DIN EN175301-803-A		IP65		1								14.28
Stecker DIN EN175301-803-C (Mini DIN)		IP65		2								14.28
Stecker M12x1 2L: IN=1 / OUT=3 3L: IN=1 / OUT=4 / GND=3		IP67		3								
Stecker M12x1 2L: IN=1 / OUT=4 3L: IN=1 / OUT=3 / GND=4		IP67		M								
Stecker M12x1 2L: IN=1 / OUT=2 3L: IN=1 / OUT=2 / GND=3		IP67		P								
RAST 2.5		IP00		0	7							4
Metri Pack Serie 150		IP67		0								5
Litzen, Länge ab DT 80mm (± 10mm)		IP65		0								6
Litzen, Länge ab DT 290mm (± 10mm)		IP65		0								7
Litzen, Länge ab DT 480mm (± 10mm)		IP65		0								8
Litzen, Länge ab DT 730mm (± 10mm)		IP65		0								9
weitere Anschlußvarianten auf Anfrage												

weiter auf Folgeseite

Huba Control AG, Niederlassung Deutschland

Tel. +49 (0) 71 27/ 23 93-00 | Fax +49 (0) 71 27/ 23 93-20
Mail: info.de@hubacontrol.com | www.hubacontrol.com

Huba Control

Variantenplan	Artikel-Nr.	Preis €
	520. 9 X X X X X X X X X X X	
<i>Druckanschluß:</i>		
Innengewinde 7/16-20 UNF Schraderöffner	0	0 0 N
Innengewinde 7/16-20 UNF Dichtkonus		K 1
Innengewinde 1/2-14 NPT*		D 1
Innengewinde G1/4" mit O-Ring Dichtung		1 1
Außengewinde 7/16-20 UNF Dichtkonus		2 1
Außengewinde 7/16-20 UNF v.d.		G 1
Außengewinde 1/4"-18 NPT		3 1
Außengewinde 1/8"-27 NPT*		A 1
Außengewinde R1/4" DIN 10226		7 1
Außengewinde M10x1 h.d.*	0.1	F 1
Außengewinde M20x1,5 v.d. + Manometer		E 1
Außengewinde G1/8" v.d.*		M 1
Außengewinde G1/8" h.d. DIN 3852*	0.1	H 1
Außengewinde G1/4" h.d. DIN 3852		4 1
Außengewinde G1/4" h.d. + Manometer*		5 0 1
Außengewinde G1/2" h.d. + Manometer	0.1	8 1
Außengewinde G1/4" v.d.		J 1
Außengewinde G1/2" v.d.		9 1
<i>* ≤ 60 bar</i>		
<i>Prozessanschluß:</i>		
ohne Druckspitzenblende (ab 100 bar jedoch Standard)		0
mit Druckspitzenblende		2 3.50
<i>Material Druckanschluß:</i>		
Edelstahl 1.4305 / AISI 303		N
Edelstahl 1.4404 / AISI 316L		1
<i>Druckbereichsabweichung (optional):</i>		
auf Bestellung bitte angeben (Bsp. W0...3bar/OUT 1...8V)		W 3.74

Zubehör	Artikel-Nr.	Preis €
Steckdose Kabel-Schnellverschraubung	117312	3.40
Steckdose DIN EN 175301-803-A	103510	4.25
Steckdose DIN EN 175301-803-C (Mini DIN)	104244	3.40
Steckdose für Stecker M12x1 gewinkelt	106975	11.90
Steckdose für Stecker M12x1 gewinkelt Kabel 200cm	114604	16.07
Steckdose für Stecker M12x1 gerade	114570	39.95
Steckdose für Stecker M12x1 gerade Kabel 200cm	114605	16.07
Befestigungswinkel inkl. Klemmschraube	118716	8.50
Prüfprotokoll	104551	48.11
<i>Kühlstrecken siehe separates Preisblatt</i>		

ELEKTRONISCHER RELATIV-DRUCKSCHALTER TYP 521

Typ 521



Die kompakten Druckschalter der Typenreihe 521 basieren auf der von Huba Control entwickelten Dickschicht-Technologie, bei der die Druckmesszelle dichtungsfrei mit dem Druckaufnehmer verschweißt ist.

In Funktion Schließer oder Öffner ist der obere und untere Schaltpunkt frei wählbar. Es können applikationsbezogen unterschiedliche Druck- und Elektroanschlüsse realisiert werden.

Variantenplan	Artikel-Nr.											Preis €		
	521.	9	X	X	X	X	X	X	X	X	X	X	300.14	
<i>Druckbereich:</i>														
0 ... 2,5 bar			1									4		
0 ... 4 bar			1									5		
0 ... 6 bar			1									7		
0 ... 10 bar			3									0		
0 ... 16 bar			3									1		
0 ... 25 bar			3									2		
0 ... 40 bar			3									3		
0 ... 60 bar			4									0		
0 ... 100 bar			4									1	10.88	
0 ... 160 bar			4									2	10.88	
0 ... 250 bar			4									3	10.88	
0 ... 400 bar			5									4	10.88	
0 ... 600 bar			5									5	10.88	
<i>Ausführung:</i>														
standard												S 0		
für Sauerstoffanwendungen												S 1	81.60	
<i>Schaltkontakt:</i>														
<i>Spannungsfestigkeit 500VDC</i>														
Schließer													1	
Öffner													2	
<i>Elektroanschluß (ohne Zubehör):</i>														
<i>Schutzart:</i>														
Kabel-Schnellverschraubung PG9													IP67	0
Kabel-Schnellverschraubung mit Kabel 1,5m													IP67	L
Stecker M12x1 standard													IP67	3

weiter auf Folgeseite

ELEKTRONISCHER RELATIV-DRUCKSCHALTER TYP 521

Typ 521

Variantenplan		Artikel-Nr.										Preis €	
		521.	9	X	X	X	X	X	X	X	X	X	
<i>Druckanschluß:</i>		<i>Profildichtring:</i>											
Innengewinde	7/16-20 UNF Schraderöffner									0	0	N	
Innengewinde	7/16-20 UNF									K		1	
Innengewinde	G1/4" mit O-Ring Dichtung								FPM -30...+135°C	1		1	
Innengewinde	1/2-14 NPT									D		1	
Außengewinde	7/16-20 UNF									2		1	
Außengewinde	1/4"-18 NPT									3		1	
Außengewinde	R1/4" DIN 10226									7		1	
Außengewinde	G1/4" DIN 3852								FPM -30...+135°C	4		1	
Außengewinde	G1/2" h.d. + Manometer-Anschluß								FPM -30...+135°C	8		1	
Außengewinde	G1/2" v.d.									9		1	
Außengewinde	M20x1.5									E		1	
<i>weitere Anschlussvarianten auf Anfrage</i>													
<i>Prozessanschluß:</i>													
ohne Druckspitzenblende (ab 100 bar jedoch Standard)										0			
mit Druckspitzenblende										2			6.04
<i>Material Druckanschluß:</i>													
Edelstahl 1.4305 / AISI 303												N	
Edelstahl 1.4404 / AISI 316L												1	
<i>werkseitige Einstellung:</i>													
Schaltpunkte auf Bestellung bitte angeben (zB. W100/60 bar)													W
Zubehör		Artikel-Nr.										Preis €	
Steckdose Kabel-Schnellverschraubung		117312										3.40	
Steckdose für Stecker M12x1 gewinkelt		106975										11.90	
Steckdose für Stecker M12x1 gewinkelt Kabel 2,0m		114604										16.07	
Steckdose für Stecker M12x1 gerade		114570										39.95	
Steckdose für Stecker M12x1 gerade Kabel 2,0m		114605										16.07	
Befestigungswinkel inkl. Klemmschraube		118716										8.50	
Prüfprotokoll		104551										48.11	
<i>Kühlstrecken siehe separates Preisblatt</i>													

RELATIV-DRUCKTRANSMITTER TYP 525

Typ 525



Die Drucktransmitter Typ 525 zeichnen sich durch eine kompakte und robuste Bauart und einer sehr hohen Messgenauigkeit aus. Neben einer grossen Variantenvielfalt an unterschiedlichen Druck- und Elektroanschlüssen können Druckbereichsabstufungen ab 50 mbar Endwert realisiert werden.

Variantenplan		Artikel-Nr.											Preis €	
		525.	X	X	X	X	X	X	X	X	X	X	X	296.74
<i>Relativdruck:</i>														
0 ... 0.05 bar		9	2	1										
0 ... 0.10 bar		9	2	2										
0 ... 0.16 bar		9	2	3										
0 ... 0.20 bar		9	2	4										
0 ... 0.25 bar		9	2	5										
0 ... 0.30 bar		9	2	6										
0 ... 0.40 bar		9	2	7										
0 ... 0.60 bar		9	2	8										
<i>Dichtmaterial:</i>														
FPM	Fluor-Kautschuk	0	0											
EPDM	Äthylen-Propylen-Kautschuk	1	0											
NBR	Butadien-Acrylnitril-Kautschuk	2	0											
<i>Ausgangssignal:</i>		<i>Speisespannung:</i>		<i>Anschlußart:</i>										
0 ... 5V		7 ... 33VDC		3-Leiter	1									
0 ... 10V		12 ... 33VDC		3-Leiter	2									
4 ... 20mA		7 ... 33VDC		2-Leiter	3									
4 ... 20mA		10 ... 33VDC		2-Leiter ATEX	4									
ratiometrisch (10-90%)		4,5 ... 5,5VDC		3-Leiter	7									
<i>Elektroanschluß (ohne Zubehör):</i>				<i>Schutzart:</i>										
Stecker DIN EN175301-803-A				IP65	1									
Stecker DIN EN175301-803-C (Mini DIN)				IP65	2									
Stecker M12x1	2L 1:IN 3:OUT, 3L 1:IN 4:OUT 3:GND			IP67	3									
Stecker M12x1	2L 1:IN 4:OUT, 3L 1:IN 3:OUT 4:GND		1.2	IP67	M									
Stecker M12x1	2L 1:IN 2:OUT, 3L 1:IN 2:OUT 3:GND			IP67	P									
Kabel-Schnellverschraubung PG9 ohne Kabel				IP67	0									
Kabel-Schnellverschraubung mit Kabel 1,5m				IP67	L									
Kabel-Schnellverschraubung mit Kabel 2,0m				IP67	N									
Kabel-Schnellverschraubung mit Kabel 3,0m				IP67	Q									
Kabel-Schnellverschraubung mit Kabel 5,0m				IP67	R									
<i>Druckanschluß:</i>														
Innengewinde	G1/4" mit O-Ring Dichtung	1	1	1										
Außengewinde	1/4"-18 NPT	3	1	1										
Außengewinde	R1/4" EN 10226	7	1	1										
Außengewinde	G1/8" v.d.	M	1	1										
Außengewinde	G1/8" h.d. DIN EN ISO 1179-2-E mit Profildichtung FPM	H	1	1										
Außengewinde	G1/4" v.d.	J	1	1										
Außengewinde	G1/4" h.d. DIN EN ISO 1179-2-E mit Profildichtung FPM	4	1	1										
Außengewinde	G1/2" v.d.	9	1	1										
Außengewinde	G1/2" h.d. DIN EN ISO 1179-2-E mit Profildichtung FPM	8	1	1										
Außengewinde	G1/2" h.d. DIN EN ISO 1179-2-E -, - FPM mit Bohrung 11mm	S	1	1										
<i>Druckbereichsabweichung (optional):</i>														
auf Bestellung bitte angeben (Bsp. W0...3bar/OUT 1...8V)												W	2.20	

Huba Control AG, Niederlassung Deutschland

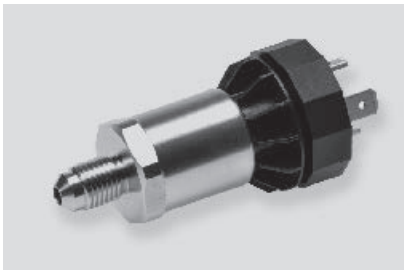
Tel. +49 (0) 71 27/ 23 93-00 | Fax +49 (0) 71 27/ 23 93-20
Mail: info.de@hubacontrol.com | www.hubacontrol.com

 Huba Control

Zubehör	Artikel-Nr.	Preis €
Steckdose DIN EN 175301-803-A	103510	4.25
Steckdose DIN EN 175301-803-C (Mini DIN)	104244	3.40
Steckdose für Stecker M12x1 gewinkelt	106975	11.90
Prüfprotokoll	104551	48.11
<i>Kühlstrecken siehe separates Preisblatt</i>		

RELATIV- UND ABSOLUT-DRUCKTRANSMITTER TYP 528

Typ 528



Die kompakten Drucktransmitter der Typenreihe 528 basieren auf der von Huba Control entwickelten und seit über 20 Jahren millionenfach eingesetzte Keramik-Technologie.

Diese Drucktransmitter eignen sich für den Einsatz in den unterschiedlichsten Industrieanwendungen.

Variantenplan		Artikel-Nr.											Preis €		
		528.	X	X	X	X	X	X	X	X	X	X	X	X	258.15
Relativdruck:															
-1 ... 0 bar		9	0	1											
0 ... 1 bar		9	1	1											
0 ... 1,6 bar		9	1	2											
0 ... 2,5 bar		9	1	4		0.4									
0 ... 4 bar		9	1	5		0.4									
0 ... 6 bar		9	1	7		0.4									
0 ... 10 bar		9	3	0		0.4									
0 ... 16 bar		9	3	1		0.4								1	
0 ... 25 bar		9	3	2		0.4								1	
0 ... 40 bar		9	3	3		0.4								1	
0 ... 60 bar		9	4	0		0.4								1	
Absolutdruck:															
0 ... 1 bar		8	1	1											
0 ... 1,6 bar		8	1	2											
0 ... 2,5 bar		8	1	4											
0 ... 4 bar		8	1	5											
0 ... 6 bar		8	1	7											
0 ... 10 bar		8	3	0											
0 ... 16 bar		8	3	1											
Dichtmaterial:															
FPM	Fluor-Kautschuk					0									
EPDM	Äthylen-Propylen-Kautschuk					1									
NBR	Butadien-Acrylnitril-Kautschuk					2									
MVQ	Silikon-Kautschuk					3									
FPM spez.	Fluor-Kautschuk					5									2.89
Ausführung:															
standard						0									
für Sauerstoffanwendungen						0	1							1	1
mit Trinkwasserzulassung NSF 61						0	4							1	1
Ausgangssignal: Speisespannung: Anschlußart:															
0 ... 5V	7 ... 33VDC	3-Leiter												1	
1 ... 6V	8 ... 33VDC	3-Leiter												6	
0 ... 10V*	12...33VDC/24VAC +/- 15%	3-Leiter												8	
0 ... 10V	12 ... 33VDC	3-Leiter												2	
0 ... 10V	12 ... 33VDC	3-Leiter	NR											C	1,2,3
4 ... 20mA	7 ... 33VDC	2-Leiter												3	
4 ... 20mA	7 ... 33VDC	2-Leiter	NR											A	
4 ... 20mA	10 ... 30VDC	2-Leiter	ATEX	0.4										4	1.3
ratiometrisch	4,5 ... 5,5VDC	3-Leiter												7	
(10-90%)	4,5 ... 5,5VDC	3-Leiter	ATEX	0.4										9	1.3
IO-Link	18 ... 33VDC	4-Leiter												L	
* (nicht mit M12x1 Stecker oder Metri Pack möglich)															

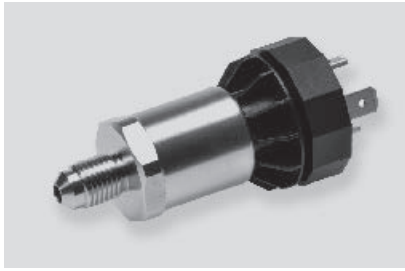
weiter auf Folgesseite

Huba Control AG, Niederlassung Deutschland

Tel. +49 (0) 71 27/ 23 93-00 | Fax +49 (0) 71 27/ 23 93-20
Mail: info.de@hubacontrol.com | www.hubacontrol.com

 Huba Control

RELATIV- UND ABSOLUT-DRUCKTRANSMITTER TYP 528



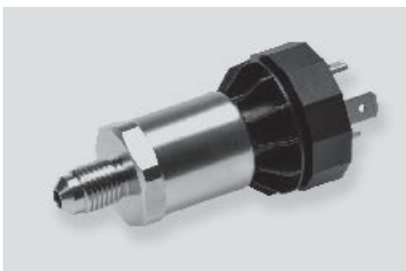
Die kompakten Drucktransmitter der Typenreihe 528 basieren auf der von Huba Control entwickelten und seit über 20 Jahren millionenfach eingesetzte Keramik-Technologie. Diese Drucktransmitter eignen sich für den Einsatz in den unterschiedlichsten Industrieanwendungen.

Typ 528

Variantenplan	Artikel-Nr.	Preis €
	528. 9 X X X X X X X X X X X	
<i>Elektroanschluß (ohne Zubehör):</i>	<i>Schutzart:</i>	
Kabel-Schnellverschraubung PG9	IP67	0
Kabel-Schnellverschraubung mit Kabel 1,5m	IP67	L
Kabel-Schnellverschraubung mit Kabel 2,0m	IP67	N
Kabel-Schnellverschraubung mit Kabel 3,0m	IP67	Q
Kabel-Schnellverschraubung mit Kabel 5,0m	IP67	R
Kabel-Schnellverschraubung mit Kabel 10,0m	IP67	S
Stecker DIN EN175301-803-A	IP65	1
Stecker DIN EN175301-803-C (Mini DIN)	IP65	2
Stecker M12x1 2L 1:IN 3:OUT, 3L 1:IN 4:OUT 3:GND	IP67	3
Stecker M12x1 2L 1:IN 4:OUT, 3L 1:IN 3:OUT 4:GND	IP67	M
Stecker M12x1 2L 1:IN 2:OUT, 3L 1:IN 2:OUT 3:GND	IP67	P
RAST 2.5	IP00	0.4 7 4
Metri Pack Serie 150	IP67	0.4 5
Litzen, Länge ab DT 80mm (± 10mm)	IP65	6
Litzen, Länge ab DT 290mm (± 10mm)	IP65	7
Litzen, Länge ab DT 480mm (± 10mm)	IP65	8
Litzen, Länge ab DT 730mm (± 10mm)	IP65	9
<i>weitere Anschlußvarianten auf Anfrage</i>		
<i>Druckanschluß:</i>		
Innengewinde G1/4" mit O-Ring Dichtung		1 1
Innengewinde 1/2-14 NPT (≤ 60 bar)		D 1
Innengewinde 7/16-20 UNF Dichtkonus		K 1
Außengewinde 7/16-20 UNF Dichtkonus		2 1
Außengewinde 7/16-20 UNF v.d.		G 1
Außengewinde 1/4" - 18 NPT		3 1
Außengewinde 1/8" - 27 NPT		A 1
Außengewinde G1/8" v.d.		M 1
Außengewinde G1/8" h.d. DIN 3852	0.1	H 1
Außengewinde G1/4" h.d. DIN 3852		4 1
Außengewinde G1/4" h.d. + Manometer-Anschluß		5 1 1
Außengewinde G1/4" h.d. DIN 3852-2 Form A		S 1
Außengewinde G1/4" v.d. PVDF		J
Außengewinde R1/4" EN 10226		7 1
Außengewinde G1/2" v.d.		9
Außengewinde G1/2" h.d. DIN 3852	0.1	C 1
Außengewinde G1/2" h.d. + Manometer-Anschluß	0.1	8 1
Außengewinde M20x1,5		E 1
Außengewinde M10x1 h.d.	0.1	F 1
<i>weitere Anschlußvarianten auf Anfrage</i>		
<i>Version:</i>		
ohne Druckspitzenblende		1
mit Druckspitzenblende		2
<i>Material Druckanschluß:</i>		
1.4404 / AISI 316L		1
PVDF ≤16 bar für G1/4" v.d. + G1/2" v.d.	J,9	1 2
<i>Druckbereichsabweichung (optional):</i>		
auf Bestellung bitte angeben (Bsp. W0...3bar/OUT 1...8V)		W

weiter auf Folgeseite

RELATIV- UND ABSOLUT-DRUCKTRANSMITTER TYP 528



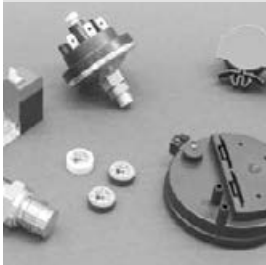
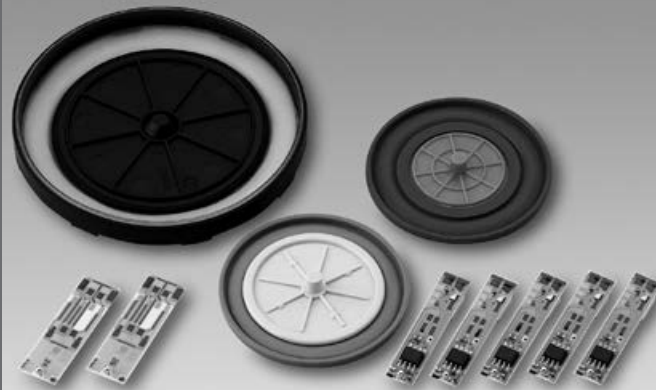
Die kompakten Drucktransmitter der Typenreihe 528 basieren auf der von Huba Control entwickelten und seit über 20 Jahren millionenfach eingesetzten Keramik-Technologie.

Diese Drucktransmitter eignen sich für den Einsatz in den unterschiedlichsten Industrieanwendungen.

Zubehör	Artikel-Nr.	Preis €
Steckdose Kabel-Schnellverschraubung	107359	3.40
Steckdose DIN EN 175301-803-A	103510	4.25
Steckdose DIN EN 175301-803-C (Mini DIN)	104244	3.40
Steckdose für Stecker M12x1 gewinkelt	106975	11.90
Steckdose für Stecker M12x1 gewinkelt Kabel 2,0m	114604	16.07
Steckdose für Stecker M12x1 gerade	114570	39.95
Steckdose für Stecker M12x1 gerade Kabel 2,0m	114605	16.07
Befestigungswinkel inkl. Klemmschraube	118716	8.50
Prüfprotokoll	104551	48.11
<i>Kühlstrecken siehe separates Preisblatt</i>		



Erleben Sie Druckmesstechnik von 1 mbar bis 1000 bar



„Millionenfach in verschiedensten Applikationen bewährt“ Keramik-Biegebalken-Druckmesszellen-Technologie

Die Entwicklung und Fertigung von Druckmesszellen in Verbindung mit überzeugendem Elektronikdesign, erlaubt die Herstellung von innovativen Drucktransmittern. Durch die ausgezeichnete Synergie von Membrantechnik und keramischen Biegebalken ist es Huba Control gelungen, langzeitstabile Transmitter auch für feinste Drücke in Serie zu fertigen.

Informationen zum Druckmesstechnik-Programm für Heizung, Klima, Lüftung finden Sie natürlich unter www.hubacontrol.com

ELEKTRONISCHER RELATIV- UND ABSOLUTDRUCK-SCHALTER TYP 529

Typ 529



Die kompakten Druckschalter der Typenreihe 529 basieren auf der von Huba Control entwickelten und seit über 20 Jahren millionenfach eingesetzte Keramik-Technologie.

In Funktion Schließer oder Öffner ist der obere und untere Schaltpunkt frei wählbar. Es können applikationsbezogen unterschiedliche Druck- und Elektroanschlüsse realisiert werden.

Variantenplan		Artikel-Nr.											Preis €	
		529.	X	X	X	X	X	X	X	X	X	X	X	300.14
<i>Relativdruck:</i>														
-1 ... 0 bar		9	0	1										
0 ... 1 bar		9	1	1										
0 ... 1,6 bar		9	1	2										
0 ... 2,5 bar		9	1	4			0							
0 ... 4 bar		9	1	5			0							
0 ... 6 bar		9	1	7			0							
0 ... 10 bar		9	3	0			0							
0 ... 16 bar		9	3	1			0							
0 ... 25 bar		9	3	2			0							
0 ... 40 bar		9	3	3			0							
0 ... 60 bar		9	4	0			0							
<i>Absolutdruck:</i>														
0 ... 1 bar		8	1	1										
0 ... 1,6 bar		8	1	2										
0 ... 2,5 bar		8	1	4										
0 ... 4 bar		8	1	5										
0 ... 6 bar		8	1	7										
0 ... 10 bar		8	3	0										
0 ... 16 bar		8	3	1										
<i>Dichtmaterial:</i>														
FPM	Fluor-Kautschuk						0							
EPDM	Äthylen-Propylen-Kautschuk						1							
NBR	Butadien-Acrylnitril-Kautschuk						2							
MVQ	Silikon-Kautschuk						3							
<i>Ausführung:</i>														
standard							0							
für Sauerstoffanwendungen						0	1						81.60	
<i>Schaltkontakt:</i>														
<i>Spannungsfestigkeit 500VDC</i>														
Schließer	Highside-Switch PNP												1	
Öffner	Highside-Switch PNP												2	
<i>Elektroanschluß (ohne Zubehör):</i>														
<i>Schutzart:</i>														
Kabel-Schnellverschraubung PG9													IP67	0
Kabel-Schnellverschraubung mit Kabel 1,5m													IP67	L
Stecker M12x1	standard												IP67	3

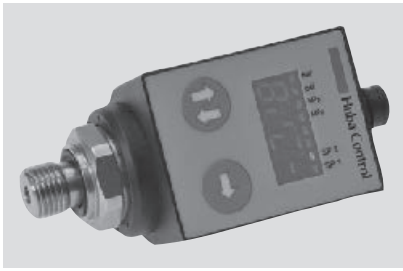
weiter auf Folgeseite

Variantenplan		Artikel-Nr.										Preis €	
		529. 9 X X X X X X X X X X X											
<i>Druckanschluß:</i>		<i>Profildichtring:</i>											
Innengewinde	G1/4" mit O-Ring Dichtung	FPM -30...+135°C								1			
Innengewinde	1/2-14 NPT (≤ 60 bar)									D			
Innengewinde	7/16-20 UNF									K			
Außengewinde	7/16-20 UNF									2			
Außengewinde	1/4"-18 NPT									3			
Außengewinde	R1/4" DIN 10226									7			
Außengewinde	M20x1,5									E			
Außengewinde	G1/4" DIN 3852	FPM -30...+135°C								4			
Außengewinde	G1/2" h.d. + Manometer-Anschluß	FPM -30...+135°C								8			
Außengewinde	G1/2" v.d.									9			
<i>weitere Anschlußvarianten auf Anfrage</i>													
<i>Version:</i>		<i>Material Druckanschluß:</i>											
ohne Druckspitzenblende		1.4404 / AISI 316L								1 1			
mit Druckspitzenblende		1.4404 / AISI 316L								2 1		6.04	
<i>werkseitige Einstellung:</i>													
Schaltpunkte auf Bestellung bitte angeben (zB. W100/60 bar)										W		3.74	

Zubehör	Artikel-Nr.	Preis €
Steckdose Kabel-Schnellverschraubung	117312	3.40
Steckdose DIN EN 175301-803-A mit Dichtung	103510	4.25
Steckdose DIN EN 175301-803-A (Mini DIN) m. Dicht.	104244	3.40
Steckdose für Stecker M12x1 gewinkelt	106975	11.90
Steckdose für Stecker M12x1 gewinkelt Kabel 2,0m	114604	16.07
Steckdose für Stecker M12x1 gerade	114570	39.95
Steckdose für Stecker M12x1 gerade Kabel 2,0m	114605	16.07
Befestigungswinkel inkl. Klemmschraube	118716	8.50
Prüfprotokoll	104551	48.11
<i>Kühlstrecken siehe separates Preisblatt</i>		

DRUCKTRANSMITTER MIT ANZEIGE UND SCHALTAUSGANG TYP 540

Typ 540



Die μ P-gesteuerten, programmierbaren Druckerfassungsgeräte der Baureihen 540/548 im robusten Industriedesign verfügen über ein Konfigurationsmenü, in dem bis zu zwei programmierbare Schaltpunkte und weitere Parameter mittels Funktionstasten eingestellt werden können.

Wahlweise sind Varianten mit Diagnosefunktion lieferbar.

Variantenplan		Artikel-Nr.				Preis €						
		540.	9	X	X	X	X	X	X	X	X	363.12
<i>Druckbereich:</i>												
0 ... 60 bar		4	0	S								
0 ... 100 bar		4	1	S								
0 ... 160 bar		4	2	S								
0 ... 250 bar		4	3	S								
0 ... 400 bar		5	4	S								
0 ... 600 bar		5	5	S								
<i>Druckanzeige wählbar:</i>												
bar	Werksabgleich in bar			0								
psi	Werksabgleich in bar			1								
Mpa	Werksabgleich in bar			3								
<i>Analog-Ausgang:</i>												
4...20 mA	Diagnose-Eingang	0	0								21.59	
0...10V	Diagnose-Eingang	1	0								21.59	
4...20 mA	1 Schaltausgang	2	1.2								21.59	
0...10V	1 Schaltausgang	3	1.2								21.59	
	2 Schaltausgänge	4	1.2									
4...20 mA	2 Schaltausgänge	5	1.2								27.46	
0...10V	2 Schaltausgänge	6	1.2								27.46	
<i>Elektroanschluß (ohne Zubehör):</i>												
M12x1	kein Schaltausgang			0								
M12x1	NPN			1								
M12x1	PNP			2								
<i>Druckanschluß:</i>												
Innengewinde	7/16-20 SAE (ohne Schrader)			A	0	1						
Innengewinde	G1/4" mit O-Ring Dichtung FPM spez.			1	0	1						
Innengewinde	1/4-18 NPT			D	0	1						
Außengewinde	1/8-20 UNF			2	0	1						
Außengewinde	1/4-18 NPT			3	0	1						
Außengewinde	G1/4" hinten dichtend DIN 3852 Form E			4	0	1						
Außengewinde	R1/4" DIN 10226			7	0	1						
<i>Zubehör</i>												
		Artikel-Nr.										Preis €
Steckdose M12x1 5pol mit Kabel 200cm		114564										11.90
Steckdose M12x1 5pol mit Kabel 200cm (UL)		118099										14.88
Befestigungswinkel inkl. Klemmschraube		118716										8.50
Prüfprotokoll (nur für Analog-Ausgang)		104551										68.68
<i>Kühlstrecken siehe separates Preisblatt</i>												

DRUCKTRANSMITTER MIT ANZEIGE UND SCHALTAUSGANG TYP 548



Die µP-gesteuerten, programmierbaren Druckerfassungsgeräte der Baureihen 540/548 im robusten Industriedesign verfügen über ein Konfigurationsmenü, in dem bis zu zwei programmierbare Schaltpunkte und weitere Parameter mittels Funktionstasten eingestellt werden können.

Wahlweise sind Varianten mit Diagnosefunktion lieferbar.

Typ 540 | Typ 548

Variantenplan	Artikel-Nr.										Preis €	
	548.	9	X	X	X	X	X	X	X	X	X	350.63
Druckbereich:												
-1 ... 0 bar	0	1	0									
0 ... 1 bar	1	1	0									
0 ... 2,5 bar	1	4	0									
0 ... 6 bar	1	7	0									
0 ... 10 bar	3	0	0									
0 ... 16 bar	3	1	0									
0 ... 25 bar	3	2	0									
0 ... 40 bar	3	3	0									
Druckanzeige wählbar:												
bar	Werksabgleich in bar		0									
psi	Werksabgleich in bar		1									
kPa	Werksabgleich in bar		2									
Mpa	Werksabgleich in bar		3									
Analog-Ausgang:												
4...20 mA	Diagnose-Eingang		0	0							21.59	
0...10V	Diagnose-Eingang		1	0							21.59	
4...20 mA	1 Schaltausgang		2	1.2							21.59	
0...10V	1 Schaltausgang		3	1.2							21.59	
	2 Schaltausgänge		4	1.2								
4...20 mA	2 Schaltausgänge		5	1.2							27.46	
0...10V	2 Schaltausgänge		6	1.2							27.46	
Elektroanschluß (ohne Zubehör):												
M12x1 kein Schaltausgang			0									
M12x1 NPN			1									
M12x1 PNP			2									
Druckanschluß:												
Innengewinde	7/16-20 SAE (ohne Schrader)		A	0	1							
Innengewinde	G1/4" mit O-Ring Dichtung FPM spez.		1	0	1							
Innengewinde	1/4-18 NPT		D	0	1							
Außengewinde	1/8-20 UNF		2	0	1							
Außengewinde	1/4-18 NPT		3	0	1							
Außengewinde	G1/4" hinten dichtend DIN 3852 Form E		4	0	1							
Außengewinde	R1/4" DIN 10226		7	0	1							

Zubehör	Artikel-Nr.	Preis €
Steckdose M12x1 5pol mit Kabel 200cm	114564	11.90
Steckdose M12x1 5pol mit Kabel 200cm (UL)	118099	14.88
Befestigungswinkel inkl. Klemmschraube	118716	8.50
Prüfprotokoll (nur für Analog-Ausgang)	104551	91.80
<i>Kühlstrecken siehe separates Preisblatt</i>		

KÜHLSTRECKE FÜR HOCHTEMPERATURANWENDUNGEN BIS ÜBER 200° C

geeignet für Drucktransmitter und Druckschalter mit Gewindeanschluss

Der Kühlstrecke ermöglicht den Einsatz erhöhter Mediumtemperaturen. Durch die Kühlstrecke wird das heiße Medium abgekühlt. Je nach Umgebungstemperatur wird so der Einsatz von Medien mit einer Temperatur von mehr als 200° C möglich, ohne dass der Transmitter Schaden nimmt.

Verschiedene standardisierte Druckanschlüsse ermöglichen die Kombination mit den Druckmessesystemen von Huba Control.

Material: Edelstahl 1.4305 / AISI 303

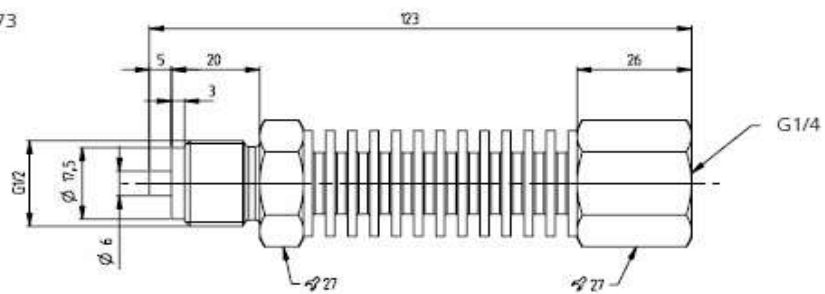
Mediumskanal: Ø 4 mm

Gewicht: Ca. 325 g

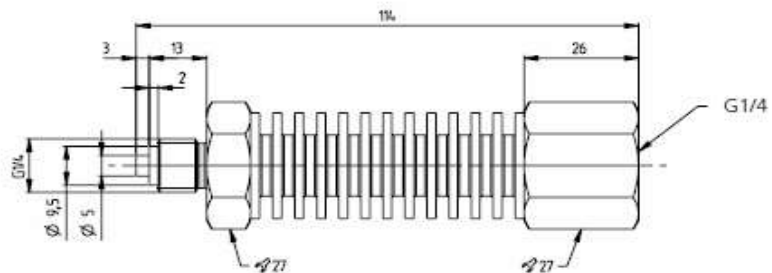
Außengewinde	Innengewinde	Artikel-Nr.	Preis €
G1/2"	G1/4"	105073	61.20
G1/4"	G1/4"	105074	62.90
G1/2"	G1/2"	105631	61.20

Abmessungen:

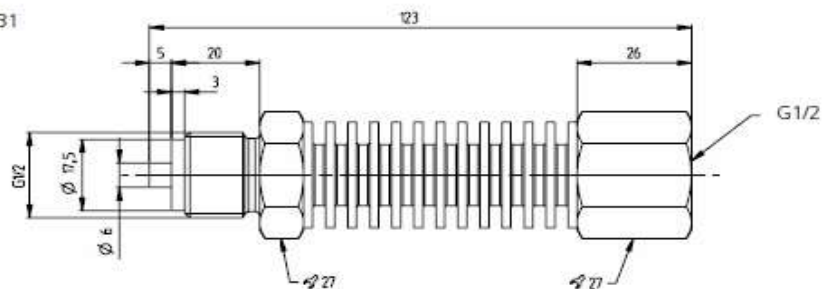
105073



105074

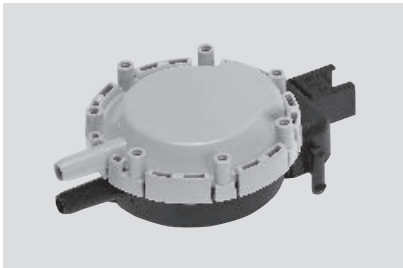


105631



RELATIV- UND DIFFERENZ-DRUCKTRANSMITTER TYP 402

Typ 402



Die Drucktransmitter der Typenreihe 402 mit bewährter Keramik-Biegebalkentechnologie haben abgegliche, temperaturkompensierte Sensorsignale, die als Spannungsausgänge zur Verfügung stehen. Sie sind ideal einsetzbar zur Erfassung kleiner Luftströmungen in der Klimatechnik und zur Messung von feinen Drücken im Umwelt/Medizin-Bereich.

Variantenplan		Artikel-Nr.						Preis €		
		402.	9	X	X	X	X	X	X	146.90
<i>Druckbereich:</i>	<i>max. Überlast:</i>									
-0,5...+0,5 mbar		0							1	
0 ... 3 mbar	100 mbar	1								
0 ... 5 mbar	100 mbar	2								
0 ... 10 mbar	100 mbar	3								
0 ... 30 mbar	100 mbar	4								
0 ... 50 mbar	100 mbar	5								
-0.5 ... + 1 mbar		6							2	
-0.5 ... + 3 mbar		7								
-0.5 ... + 5 mbar		8								
<i>Membranmaterial:</i>	<i>Justierlage:</i>									
Silikon	vertikal, Druckanschlüsse nach unten	0	0							
Silikon	horizontal, P1 nach oben	1	0							
<i>Ausgangssignal:</i>	<i>Speisespannung:</i>									
0,5 ... 4,5V	12VDC (10,2 ... 33VDC)								0	
0,5 ... 1,833V	12VDC (10,2 ... 33VDC)	0							1	
0,5 ... 2,5V	12VDC (10,2 ... 33VDC)	6							2	
<i>Elektroanschluß:</i>										
Printversion									1	
Steckerversion AMP DUOPLUG 2.5™									2	
Printversion auf Adapterplatte montiert und gelötet (kompatibel mit Vorgänger-Typ 696/697)									3	4.93
<i>Druckanschluß:</i>										
Schlauchstutzen Ø 6.2 mm									1	

Zubehör		Artikel-Nr.	Preis €
Befestigungsschraube 1 - 2 mm / Länge 6mm	à 100 Stück	102976	0.05
Befestigungsschraube 4,1 - 6 mm / Länge 10mm	à 100 Stück	102978	0.09
AMP DUOPLUG 2.5™ Stecker mit Kabel 110cm		101817	6.04
AMP DUOPLUG 2.5™ Stecker mit Kabel 150cm		112282	6.12
Montageplatte komplett für Tragschiene TS35		110656	7.65
Montagewinkel		108222	7.65
Adapterplatte*		110910	4.50
Verbindungskabel für Steckerversion*		111707	5.78

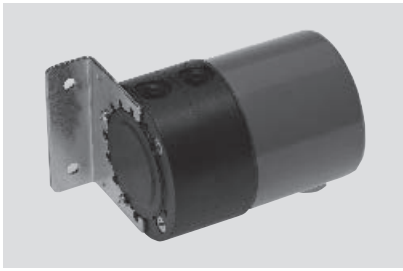
*kompatibel mit Vorgänger-Typ 696/697

Huba Control AG, Niederlassung Deutschland

Tel. +49 (0) 71 27/ 23 93-00 | Fax +49 (0) 71 27/ 23 93-20
Mail: info.de@hubacontrol.com | www.hubacontrol.com

Huba Control

RELATIV- UND DIFFERENZ-DRUCKTRANSMITTER TYP 652



Die Drucktransmitter der Typenreihe 652 eignen sich speziell zur stetigen Niveau- oder Strömungsüberwachung von neutralen und leicht aggressiven Flüssigkeiten und Gasen in der Heizungs-, Lüftungs- und Verfahrenstechnik. Der zu überwachende Druck oder Differenzdruck wirkt auf eine Membrane, die gegen eine Feder arbeitet. Ein auf der Membrane befestigter Permanentmagnet nähert sich durch die Druckeinwirkung und der daraus resultierenden Membranbewegung einem ausserhalb des Druckgehäuses angeordneten Hallsensor. Dieser liefert ein, dem magnetischen Feld proportionales, elektrisches Signal, das linearisiert, temperaturkompensiert und verstärkt wird.

Typ 402 I Typ 652

Variantenplan		Artikel-Nr.										Preis €	
		652. 9 X X X X X X X X X X										434.90	
<i>Druckbereich:</i>	<i>max. Betriebsdruck:</i>												
0 ... 50 mbar	10000 mbar	0											
0 ... 100 mbar	10000 mbar	1											
0 ... 200 mbar	10000 mbar	2											
0 ... 500 mbar	20000 mbar	3											
0 ... 1000 mbar	20000 mbar	4											
Spez. Bereiche (+/- Bereiche)												15.73	
<i>Ausgangssignal:</i>	<i>Anschlußart:</i>	<i>Linearität:</i>											
0 ... 10V	3-Leiter	±1,5% FS								0 1			
0 ... 20mA	3-Leiter	±1,5% FS								1 1		16.49	
4 ... 20mA	3-Leiter	±1,5% FS								4 1		2.50	
<i>Speisespannung:</i>													
20 ... 30VDC / 24VAC (+15%/-10%)		0											
<i>Elektroanschluß:</i>		<i>Schutzart:</i>											
Schraubklemmen		IP65 (mit Haube)								0			
<i>Druckanschluß:</i>													
Innengewinde		G1/8"								0			
Rohrverschraubung		Ø 6 mm, montiert								1		18.70	
Schlauchstutzen		Ø 6 mm, montiert								2		15.56	
<i>Gehäusematerial:</i>													
Aluminium schwarz eloxiert		0											
Messing		1										3.49	
Messing vernickelt		2										22.87	
<i>Membranmaterial:</i>		<i>Max. zul. Mediumstemperatur:</i>											
NBR	Butadien-Acrylnitril-Kautschuk	0 ... +80°C								0			
FPM	Fluor-Kautschuk	-10 ... +80°C								1		7.65	
EPDM	Äthylen-Propylen-Kautschuk	-10 ... +80°C								2			
Silikon	Silikon-Kautschuk	-40 ... +80°C								3		7.65	
<i>Montiertes Zubehör:</i>													
ohne Montagewinkel												00	
mit Montagewinkel Typ A												01	4.93
mit Montagewinkel Typ B												02	4.93

RELATIV- UND DIFFERENZ-DRUCKTRANSMITTER TYP 692

Typ 692



Die Drucktransmitter der Typenreihe 692 mit bewährter, einzigartiger Keramikktechnologie haben abgegliche und verstärkte Sensorsignale, die als standardisierte Spannungs- oder Stromausgänge zur Verfügung stehen. Es können applikationsbezogen unterschiedliche Druck- und Elektroanschlüsse sowie verschiedene medienkonforme Gehäusematerialien realisiert werden.

Variantenplan		Artikel-Nr.										Preis €
		692. 9 X X X X X X X X X X										412.42
<i>Druckbereich:</i>	<i>einseitig zulässige Überlast P1 + P2:</i>											
0 ... 0,1 bar	max. 0,6 bar	0	0									
0 ... 0,2 bar	max. 1,2 bar	0	2									
0 ... 0,2 bar	max. 0,6 bar	4	0									
0 ... 0,25 bar	max. 1,2 bar	0	3									
0 ... 0,25 bar	max. 0,6 bar	4	1									
0 ... 0,3 bar	max. 0,6 bar	0	1									
0 ... 0,4 bar	max. 1,2 bar	0	4									
0 ... 0,4 bar	max. 2,0 bar	0	5									
0 ... 0,5 bar	max. 1,2 bar	0	6									
0 ... 0,5 bar	max. 3 bar	0	7									
0 ... 0,6 bar	max. 1,2 bar	0	8									
0 ... 0,6 bar	max. 3 bar	0	9									
0 ... 1 bar	max. 2 bar	1	1									
0 ... 1 bar	max. 5 bar	1	2									
0 ... 1,6 bar	max. 3,2 bar	1	3									
0 ... 1,6 bar	max. 12 bar	1	4									
0 ... 2,5 bar	max. 5 bar	1	5									
0 ... 2,5 bar	max. 12 bar	1	6									
0 ... 4 bar	max. 8 bar	1	7									
0 ... 4 bar	max. 12 bar	1	8									
0 ... 6 bar	max. 12 bar	1	9									
0 ... 10 bar	max. 20 bar	3	0								1.4	
0 ... 16 bar	max. 32 bar	3	1								1.4	
0 ... 25 bar	max. 50 bar	3	2								1.4	
<i>Dichtmaterial:</i>												
FPM	Fluor-Kautschuk	0										
EPDM	Äthylen-Propylen-Kautschuk	1										
NBR	Butadien-Acrylnitril-Kautschuk	2										
MVQ	Silikon-Kautschuk	3										
<i>Abgleich:</i>												
werkseitig abgeglichen		0										
<i>Ausgangssignal:</i>	<i>Speisespannung:</i>	<i>Anschlußart:</i>										
0 ... 5V	11 ... 33VDC / 24VAC +/- 15%	3-Leiter	0									
0 ... 10V	18 ... 33VDC / 24VAC +/- 15%	3-Leiter	1									
4 ... 20mA	11 ... 33VDC	2-Leiter	7									
ration. 0,5 ... 4,5V	4,75 ... 5,25VDC	3-Leiter	9									
<i>weitere Signalvarianten auf Anfrage</i>												
<i>Elektroanschluß (ohne Zubehör):</i>		<i>Schutzart:</i>										
Kabel	1,5 m PG7*	IP65	0									
Stecker	DIN EN 175301-803-A	IP65	1									
Stecker	DIN 60130-9, 3-polig	IP65	3									
											12.92	

weiter auf Folgeseite

Huba Control AG, Niederlassung Deutschland

Tel. +49 (0) 71 27/ 23 93-00 | Fax +49 (0) 71 27/ 23 93-20
Mail: info.de@hubacontrol.com | www.hubacontrol.com

 Huba Control

Variantenplan		Artikel-Nr.				Preis €
		692. 9 X X X X X X X X X X				
<i>Druckanschluß:</i>		<i>Werkstoff:</i>				
Innengewinde	1/8"-27 NPT / G1/8"	Inox 1.4305 / PVDF	0			
Schlauchanschluß	Ø 4 mm, montiert	Messing vernickelt	1	1.4	22.27	
Schlauchanschluß	Ø 6 mm, montiert	Messing vernickelt	2	1.4	24.00	
Schlauchanschluß	Ø 4 mm, montiert	1.4571/AISI 316Ti	E	1.4	26.69	
Schlauchanschluß	Ø 6 mm, montiert	1.4571/AISI 316Ti	D	1.4	30.60	
Schlauchanschluß	Ø 6 mm, montiert	PVDF	3	2	24.00	
Rohrverschraubung	Ø 6 mm, montiert	Messing vernickelt	4	1.4	10.20	
Rohrverschraubung	Ø 6 mm, montiert	1.4305/AISI 303	5	1.4	64.60	
Rohrverschraubung	Ø 8 mm, montiert	Messing vernickelt	6	1.4	60.00	
Rohrverschraubung	Ø 8 mm, montiert	1.4305/AISI 303	7	1.4	76.33	
Rohrverschraubung	Ø 6 mm, montiert	PVDF	8	2	20.00	
Rohrverschraubung	Ø 8 mm, montiert	PVDF	9	2	31.45	
Außengewinde	7/16-20 UNF	Messing vernickelt	A	1.4	6.12	
Adapter G1/8" Innengewinde		1.4305/AISI 303	B	1.4	21.42	
Adapter G1/8" Außengewinde mit Überwurfmutter		Messing vernickelt	C	1.4	9.69	
<i>Prozessanschluß / Gehäusematerial / Sonderausführungen:</i>						
Edelstahl 1.4305 / AISI 303 (Standard)			1		10.37	
PVDF (alle Bereiche bis max. 6 bar einseitige Überlast / Systemdruck max. 12 bar)			2		31.11	
Edelstahl 1.4305 mit Druckspitzenblenden P1+P2			4		17.51	
<i>Druckbereichsabweichung (optional):</i>						
auf Bestellung bitte angeben (Bsp. W0...3bar/OUT 1...8V)					W	23.80

Zubehör		Artikel-Nr.	Preis €
Befestigungswinkel	inkl. Schrauben M4	101999	6.46
Steckdose	DIN EN 175301-803-A mit Dichtung (IP65)	103510	4.25
Steckdose	DIN 60130-9 (IP65)	103524	17.00
Prüfprotokoll		104551	17.00

RELATIV- UND DIFFERENZ-DRUCKMODUL TYP 698

Typ 698



mit/ohne Anzeige

Die Druckmodule der Typenreihe 698 eignen sich speziell zur Überwachung von Luftströmungen und Differenzdrücken in klimatechnischen Anlagen. Für die Ausführungen mit oder ohne Grenzwertschalter stehen zwei verschieden große Gehäuse zur Verfügung. Die Module werden wahlweise mit oder ohne Radizierschaltung ausgerüstet. Die Einstellung auf eines der drei normierten analogen Ausgangssignale erfolgt werk- oder kundenseitig.

Variantenplan	Artikel-Nr.										Preis €	
	698. X X X X X X X X X X X											
<i>Ausführung:</i>												
ohne Grenzwertschalter	0										546.72	
mit Grenzwertschalter (potentialfrei)	1										606.22	
<i>Druckbereich:</i>												
-5 ... +5 mbar	Differenzdruck	0	0								0	
-0,50 ... +0,50 mbar	Differenzdruck	0	1								0	
-0,50 ... +1 mbar	Differenzdruck	0	2								0	
-0,50 ... +3 mbar	Differenzdruck	0	3								0	
-0,50 ... +5 mbar	Differenzdruck	0	4								0	
0 ... 1 mbar	Differenzdruck	0	5									
0 ... 3 mbar	Differenzdruck	0	6									
0 ... 5 mbar	Differenzdruck	0	7									
0 ... 10 mbar	Differenzdruck	0	8									
0 ... 30 mbar	Differenzdruck	1	0									
0 ... 50 mbar	Differenzdruck	1	1									
0 ... 100 mbar	Differenzdruck	1	2									
0 ... 200 mbar	Differenzdruck	1	3									
0 ... 500 mbar	Differenzdruck	1	4									
-1 ... 0 bar	Relativdruck*	1	6					0			1	
0 ... 1 bar	Relativdruck*	1	7								1	
0 ... 1,6 bar	Relativdruck*	1	8								1	
0 ... 2,5 bar	Relativdruck*	1	9								1	
0 ... 4 bar	Relativdruck*	2	0								1	
0 ... 6 bar	Relativdruck*	2	1								1	
0 ... 10 bar	Relativdruck*	2	2								1	
<i>* ausschließlich mit Schlauchverschraubung lieferbar</i>												
<i>Druckeinheit:</i>												
mbar / bar		0										
Pa	mbar x 100, für Druckbereiche ≤ 10 mbar	1										
kPa	mbar x 10, für Druckbereiche 3 mbar - 6 bar	2										
Mpa	bar / 10, für Druckbereiche 2.5 bar - 10 bar	3										
<i>Speisespannung:</i>												
17 ... 33VDC / 24VAC	±15%	0										
24VAC	Ein/Ausgang galvanisch getrennt	1										33.32
115VAC	Ein/Ausgang galvanisch getrennt	2										33.32
230VAC	Ein/Ausgang galvanisch getrennt	3										38.42
<i>Ausgangssignal:</i>												
0 ... 10V	umschaltbar mit Jumper	0										
0 ... 20mA	umschaltbar mit Jumper	1										
4 ... 20mA	umschaltbar mit Jumper	2										

weiter auf Folgesseite

Huba Control AG, Niederlassung Deutschland

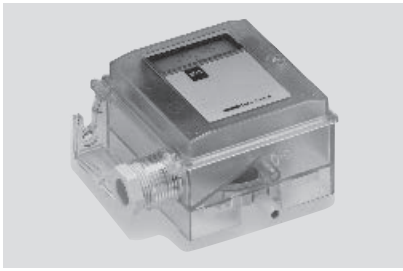
Tel. +49 (0) 71 27/ 23 93-00 | Fax +49 (0) 71 27/ 23 93-20
Mail: info.de@hubacontrol.com | www.hubacontrol.com

Huba Control

<i>Variantenplan</i>	<i>Artikel-Nr.</i>										<i>Preis €</i>		
	698.	X	X	X	X	X	X	X	X	X			
<i>Radizierung:</i>													
ohne											0		
mit											1	5.78	
<i>LCD-Display:</i>	<i>Schutzart:</i>												
ohne	IP65										0		
in gewählter Druckeinheit	IP65										0	1	114.75
in %	IP65										2		121.55
<i>Druckanschluß:</i>													
Schlauchstutzen konisch 4 ... 7 mm											0		
Schlauchverschraubung											1		
<i>Einbaulage:</i>													
horizontal											0		
vertikal											1		

RELATIV- UND DIFFERENZ-DRUCKTRANSMITTER TYP 699

Typ 699



Die Differenzdruck-Transmitter der Typenreihe 699 verfügen über eine bewährte Keramik-Biegebalkentechnologie. Sie haben abgegliche und temperaturkompensierte Sensorsignale. Diese stehen als standardisierte Spannungs- oder Stromausgänge zur Verfügung. Sie sind ideal einsetzbar zur Erfassung kleiner Luftströmungen in der Klimatechnik und zur Messung von kleinen Drücken im Umwelt-, Labor- und Reinraum-Bereich.

Variantenplan	Artikel-Nr.	Preis €																														
	699. 9 X X X X X X X X X X	256.70																														
Kennlinienbereich:																																
0% ... +100% FS	Diagramm Variante a)*	1																														
-10% ... + 90% FS	Diagramm Variante b)*	2																														
-100% ... +100% FS	Diagramm Variante c)*	3																														
<i>* siehe Legende auf Folgeseite</i>																																
Druckbereich (umschaltbar):																																
0 ... 0,3 / 0,5 mbar	0 ... 30 / 50 Pa	0																														
0 ... 0,3 / 0,5 / 1 mbar	0 ... 30 / 50 / 100 Pa	1																														
0 ... 0,5 / 1 / 3 mbar	0 ... 50 / 100 / 300 Pa	2																														
0 ... 1 / 3 / 5 mbar	0 ... 100 / 300 / 500 Pa	3																														
0 ... 3 / 5 / 10 mbar	0 ... 300 / 500 / 1000 Pa	4																														
0 ... 5 / 10 / 16 mbar	0 ... 500 / 1000 / 1600 Pa	5																														
0 ... 10 / 16 / 25 mbar	0 ... 1000 / 1600 / 2500 Pa	6																														
0 ... 16 / 25 / 50 mbar	0 ... 1600 / 2500 / 5000 Pa	7																														
<i>alle Druckbereiche auch für Unterdruck einsetzbar</i>																																
Druckeinheit (auf Leistungsschild):																																
mbar		0																														
hPa		4																														
Pa		2																														
kPa		5																														
mmWS		3																														
inH ₂ O		6																														
Verstell-Variante:*																																
Signalausgang:	Filter-Zeitkonstante:	A B C																														
linear	ohne	2er DIP-Switch																														
linear	mit (umstellbar)	10er DIP-Switch																														
radiziert	ohne	2er DIP-Switch																														
radiziert	mit (umstellbar)	10er DIP-Switch																														
<table border="1"> <tr> <td>x</td> <td></td> <td></td> <td>1</td> <td>0</td> </tr> <tr> <td></td> <td>x</td> <td></td> <td>2</td> <td></td> </tr> <tr> <td>x</td> <td></td> <td></td> <td>4</td> <td>0</td> </tr> <tr> <td></td> <td>x</td> <td></td> <td>3</td> <td></td> </tr> </table>			x			1	0		x		2		x			4	0		x		3											
x			1	0																												
	x		2																													
x			4	0																												
	x		3																													
Ausgangssignal:																																
0 ... 10V	13,5 ... 33VDC / 24VAC ±15%	3-Leiter																														
0 ... 20mA	13,5 ... 33VDC / 24VAC ±15%	3-Leiter																														
4 ... 20mA	13,5 ... 33VDC / 24VAC ±15%	3-Leiter																														
4 ... 20mA	8 ... 33VDC	2-Leiter																														
frei wählbar, bei Auslieferung keine Voreinstellung																																
<table border="1"> <tr> <td></td> <td></td> <td></td> <td></td> <td></td> </tr> <tr> <td></td> <td></td> <td></td> <td>1</td> <td></td> </tr> <tr> <td></td> <td></td> <td></td> <td>3</td> <td></td> </tr> <tr> <td></td> <td></td> <td></td> <td>4</td> <td></td> </tr> <tr> <td></td> <td></td> <td></td> <td>5</td> <td></td> </tr> <tr> <td></td> <td></td> <td>x</td> <td>2</td> <td>6</td> </tr> </table>											1					3					4					5				x	2	6
			1																													
			3																													
			4																													
			5																													
		x	2	6																												
LCD-Display 2-zeilig, 8-stellig:																																
ohne				0																												
in Druckeinheit				1																												
in % FS				2																												
Modul MODBUS		x	2.3	1 3																												
<i>* Beschreibung siehe Legende auf Folgeseite</i>																																
Druckanschluss:																																
Druckspitzenblende:																																
Schlauchstutzen Ø 6,2 mm	ohne			1																												
Schlauchstutzen Ø 6,2 mm	auf P1			2																												
Schlauchstutzen Ø 6,2 mm	auf P2			3																												
Schlauchstutzen Ø 6,2 mm	auf P1 + P2			4																												

weiter auf Folgeseite

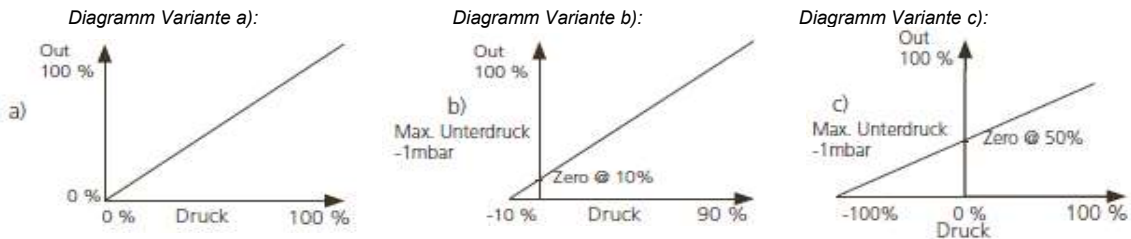
Huba Control AG, Niederlassung Deutschland

Tel. +49 (0) 71 27/ 23 93-00 | Fax +49 (0) 71 27/ 23 93-20
Mail: info.de@hubacontrol.com | www.hubacontrol.com

 Huba Control

Variantenplan	Artikel-Nr.	Preis €
	699. 9 X X X X X X X X X X	
<i>Anschluß-Set für Lüftungskanal:</i>		
	<i>Schutzart:</i>	
ohne Anschluß-Set	IP54 0	
mit beige-packtem Anschluß-Set (Metall-Stutzen 90° abgewinkelt, inkl. 2m PVC-Schlauch)	IP54 1	8.50
mit beige-packtem Anschluß-Set (Kunststoff-Stutzen gerade, inkl. 2m PVC-Schlauch)	IP54 2	5.61
ohne Anschluß-Set	IP65 3	5.10
mit beige-packtem Anschluß-Set (Metall-Stutzen 90° abgewinkelt, inkl. 2m PVC-Schlauch)	IP65 4	13.60
mit beige-packtem Anschluß-Set (Kunststoff-Stutzen gerade, inkl. 2m PVC-Schlauch)	IP65 5	10.71
<i>Druckbereichabweichung (optional):</i>		
auf Bestellung bitte angeben (Bsp. W0...3,5 mbar/OUT 1...8V)	9 1	17.00
Zubehör		
	<i>Artikel-Nr.</i>	<i>Preis €</i>
Anschluß-Set (Metall-Stutzen 90° abgewinkelt, inkl. 2m PVC-Schlauch)	104312	7.65
Anschluß-Set (Kunststoff-Stutzen gerade, inkl. 2m PVC-Schlauch)	100064	5.50
Modul ModBUS (einzeln aufsteckbar)	117305	53.55
Prüfprotokoll	104551	a.A.
Adapter für Hutschiene-montage TS35	112854	5.50

Druckbereichs-Varianten:



Verstell-Varianten:

Variante A:	- Druckbereiche in Stufen (Variante 2-fach DIP-Switch, ohne Display)
Variante B:	- Druckbereiche in Stufen (Variante 10-fach DIP-Switch, ohne Display) - stufenlos verstellbar mit Turbo-Poti: Ausgangssignale Filter (off / 1s) Kennlinie (linear / radiziert)
Variante C:	- Druckbereiche in Stufen (Variante 10-fach DIP-Switch, mit Display) - stufenlos verstellbar mit Turbo-Poti: Ausgangssignale (zusätzlich 0-5V) Filter (off / 1s / 5s / 20s) Kennlinie (linear / radiziert) Druckbereichsvarianten Druckeinheiten Hintergrundbeleuchtung (off / 5s / on)

Wir sind für Sie da



Unsere Niederlassung für Deutschland
betreut Kunden aus dem gesamten Bundesgebiet
und beantwortet gerne Ihre Fragen:

Huba Control AG

Niederlassung Deutschland
Schlattgrabenstrasse 24
D-72141 Walddorfhäslach
Telefon 0 7127/23 93-00
Telefax 0 7127/23 93-20

Headquarters:

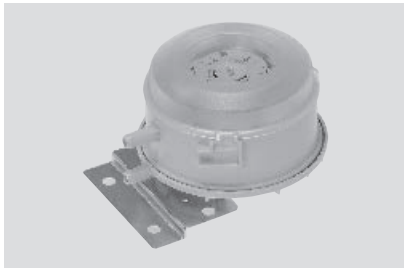
Huba Control Schweiz

Niederlassungen:

Huba Control Frankreich
Huba Control Niederlande
Huba Control Großbritannien
Huba Control Italien
Huba Control USA
Huba Control China

RELATIV- UND DIFFERENZ-DRUCKSCHALTER TYP 604

Typ 604



Als Strömungswächter in ΔP Funktion überwachen die Druckwächter der Typenreihe 604 in Lüftungskanälen Filter, Ventilatoren und in Primär-/ Sekundärregelungen Luftklappen. Zudem eignen sich die Druckwächter 604 ideal als Überhitzungsschutz bei Lufterhitzern oder zur Überwachung von industriellen Kühlluftkreisen. Medium: Luft und nicht aggressive Gase.

Variantenplan		Artikel-Nr.	Preis €	
		604. X X X X X X X X X	95.50	
<i>Ausführung:</i>				
Standard		9		
UL-Ausführung		S		
<i>Einstellbereich:</i>				
0,2 ... 3 mbar	20 ... 300 Pa	0		
0,5 ... 5 mbar	50 ... 500 Pa	1		
1 ... 10 mbar	100 ... 1000 Pa	2		
5 ... 20 mbar	500 ... 2000 Pa	4		
10 ... 50 mbar	1000 ... 5000 Pa	5		
<i>Skalenaufdruck / Beschriftung Leistungsschild:</i>				
Skala + Leistungsschild mbar		0	4.42	
Skala + Leistungsschild Pa		1	4.42	
Skala + Leistungsschild inch H ₂ O		2	4.42	
Skala + Leistungsschild inWC		6	4.42	
ohne Skalenaufdruck (Leistungsschild mbar)		3		
ohne Skalenaufdruck (Leistungsschild Pa)		4		
ohne Skalenaufdruck (Leistungsschild inch H ₂ O)		5		
<i>Druckanschluß:</i>		<i>Druckspitzenblende:</i>		
Schlauchstutzen Ø 6.2 mm	ohne	0		
Schlauchstutzen Ø 6.2 mm	auf P2	1	1.87	
Innengewinde G1/8"	ohne	2	19.72	
Innengewinde G1/8"	auf P2	3	21.08	
<i>Elektroanschluß:</i>				
Schraubklemmen		0		
Flachstecker 6,3 mm (AMP-Fahne)		1		
Flachstecker 4,8 mm (AMP-Fahne)		2		
<i>Abdeckhaube:</i>	<i>Befestigungswinkel:</i>	<i>Schutzart:</i>		
mit Haube	Kombi-Winkel Typ C	IP54	0	10.54
mit Haube	Winkel Typ A	IP54	1	9.52
mit Haube	Winkel Typ B	IP54	2	9.52
mit Haube	ohne Winkel	IP54	3	4.42
ohne Haube	Kombi-Winkel Typ C	IP00	5	6.12
ohne Haube	Winkel Typ A	IP00	6	5.27
ohne Haube	Winkel Typ B	IP00	7	5.27
ohne Haube	ohne Winkel	IP00	8	
mit Haube	Kombi-Winkel Typ C	IP65	A	15.64
mit Haube	Winkel Typ A	IP65	B	14.62
mit Haube	Winkel Typ B	IP65	C	14.62
mit Haube	ohne Winkel	IP65	D	9.52

weiter auf Folgeseite

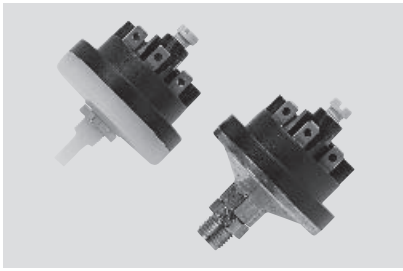
Variantenplan	Artikel-Nr.	Preis €
	604. X X X X X X X X	
<i>Anschluß-Set für Lüftungskanal:</i>		
ohne Anschluß-Set	0	
mit beige-packtem Anschluß-Set (Metall-Stutzen 90° abgewinkelt, inkl. 2m PVC-Schlauch)	1	8.50
mit beige-packtem Anschluß-Set (Kunststoff-Stutzen gerade, inkl. 2m PVC-Schlauch)	2	5.61
<i>Kundenspezifische Werkeinstellung (optional):</i>		
Schaltpunkt steigend (oben)	ohne Skalenaufdruck	R 8.84
Schaltpunkt fallend (unten)	ohne Skalenaufdruck	U 5.44
Schaltpunkte steigend und fallend (oben und unten)	ohne Skalenaufdruck	W 7.60
<i>Zubehör</i>		
	<i>Artikel-Nr.</i>	<i>Preis €</i>
Anschluß-Set (Metall-Stutzen 90° abgewinkelt, inkl. 2m PVC-Schlauch)	104312	7.65
Anschluß-Set (Kunststoff-Stutzen gerade, inkl. 2m PVC-Schlauch)	100064	5.50
Winkel Typ A	100295	5.27
Winkel Typ B	100098	5.27
Kombi-Winkel Typ C	100106	6.12
Befestigungsring zum Aufsnappen	110005	0.90
Befestigungsring geschlossen	110006	0.94
Schnapping f. Wandstärke 0.8...1.1 mm	100294	0.43
Schnapping f. Wandstärke 1.8...2.1 mm	100293	0.68
PT-Linsenschraube m.angepresster Scheibe	102976	0.17
Kalibrierzertifikat	104551	43.01

Standard Klima-Set Typ 604

Die nachstehenden Varianten sind als Standard Klima-Set definiert und sind in der Regel kurzfristig ab Lager Schweiz lieferbar.

Einstellbereich	Artikel-Nr.	Zubehör	Netto-Preis €
0,2 ... 3 mbar	604.9000002	mit beige-packtem Anschluß-Set 100064 (Kunststoff-Stutzen gerade, inkl. 2m PVC-Schlauch)	40.00
0,5 ... 5 mbar	604.9100002		
1 ... 10 mbar	604.9200002		
10 ... 50 mbar	604.9500002		
0,2 ... 3 mbar	604.9000001	mit beige-packtem Anschluß-Set 104312 (Metall-Stutzen 90° abgewinkelt, inkl. 2m PVC-Schlauch)	42.89
0,5 ... 5 mbar	604.9100001		
1 ... 10 mbar	604.9200001		

DRUCK- UND VAKUUMSCHALTER TYP 620

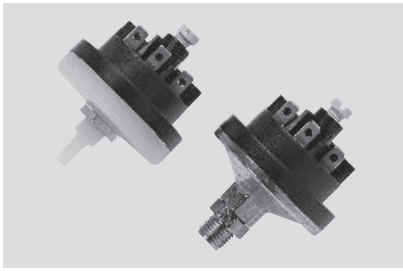


Die Druckschalter der Typenreihe 620 eignen sich mit fein ausgelegten Bereichsabstufungen und hoher Langzeitstabilität der Schaltpunkte zur Überwachung von Flüssigkeiten und Gasen in industriellen Applikationen des allgemeinen Apparatebaus, der Verfahrenstechnik oder Food-Automation. Die robuste Mechanik garantiert hohe Betriebssicherheit auch bei Erschütterungen oder Vibrationen. Ein Schalterprogramm mit vielen Standardversionen und idealem Preis-Leistungsverhältnis auch bei Kleinserien.

Variantenplan				Artikel-Nr.		Preis €
				620. X X X X X		
<i>Druckbereich:</i>	<i>max. Überdruck:</i>	<i>max. Prüfdruck:</i>	<i>Schaltleistung:</i>			
2 ... 8 mbar	30 mbar	50 mbar	1A	9 1		43.70
6 ... 75 mbar	300 mbar	500 mbar	1A	9 2		
12,5 ... 80 mbar	300 mbar	500 mbar	6A	9 3		
12,5 ... 200 mbar	300 mbar	500 mbar	1A	9 4		
25 ... 220 mbar	300 mbar	500 mbar	6A	9 5		
<i>Druckanschluß:</i>	<i>Gehäusematerial:</i>					
Schlauchstutzen Ø 6 mm (M12x1)	ABS-Kunststoff (bis 70°C)	nicht für Vakuum		0		
Schlauchstutzen Ø 6 mm (M12x1)	Polyamid 66 (bis 80°C)			1		1.00
Innengewinde M5 (M12x1)	ABS-Kunststoff (bis 70°C)	nicht für Vakuum		2		1.00
Innengewinde M5 (M12x1)	Polyamid 66 (bis 80°C)			3		1.70
<i>Membranmaterial:</i>						
NBR	Butadien-Acrylnitril-Kautschuk			0		
FPM	Fluor-Kautschuk			2		3.57
EPDM	Äthylen-Propylen-Kautschuk			4		3.57
Silikon	Silikon-Kautschuk			6		3.57
<i>Kundenspezifische Werkeinstellung (optional):</i>						
Schaltpunkt steigend (oben)					R	5.44
Schaltpunkt fallend (unten)					U	5.44
Schaltpunkte steigend und fallend (oben und unten)					W	8.84

Zubehör	Artikel-Nr.	Preis €
Abdeckhaube IP54 aus Kunststoff PG11 seitlich	105836	7.31
Winkel mit Loch Ø 12,5 mm für M12	104259	4.76
AMP-Stecker-Set	103479	2.38
Schraubklemmen-Set	103491	2.38
Kontermutter M12x1	100330	1.19

DRUCK- UND VAKUUMSCHALTER TYP 625



Die Druckschalter der Typenreihe 625 eignen sich mit fein ausgelegten Bereichsabstufungen und hoher Langzeitstabilität der Schaltpunkte zur Überwachung von Flüssigkeiten und Gasen in industriellen Applikationen des allgemeinen Apparatebaus, der Verfahrenstechnik oder Food-Automation. Die robuste Mechanik garantiert hohe Betriebssicherheit auch bei Erschütterungen oder Vibrationen. Ein Schalterprogramm mit vielen Standardversionen und idealem Preis-Leistungsverhältnis auch bei Kleinserien.

Typ 620 I Typ 625

Variantenplan				Artikel-Nr.		Preis €
				625. X X X X X		
<i>Druckbereich:</i>	<i>max. Überdruck:</i>	<i>max. Prüfdruck:</i>	<i>Schaltleistung:</i>			
2 ... 8 mbar	30 mbar	50 mbar	1A	9 0		69.00
6 ... 75 mbar	300 mbar	500 mbar	1A	9 1		
12,5 ... 80 mbar	300 mbar	500 mbar	6A	9 2		
12,5 ... 200 mbar	300 mbar	500 mbar	1A	9 3		
25 ... 220 mbar	300 mbar	500 mbar	6A	9 4		
80 ... 2000 mbar	6000 mbar	10000 mbar	1A	9 5		
120 ... 2200 mbar	6000 mbar	10000 mbar	6A	9 6		
1000 ... 6000 mbar	6800 mbar	10000 mbar	6A	9 7		
<i>Vakuumbereich:</i>						
-4 ... -30 mbar	-50 mbar	-100 mbar	1A	6 1		72.70
-15 ... -80 mbar	-300 mbar	-500 mbar	1A	6 2		
-30 ... -150 mbar	-300 mbar	-500 mbar	6A	6 3		
-50 ... -600 mbar	-1000 mbar	-1000 mbar	6A	6 4		
-100 ... -900 mbar	-1000 mbar	-1000 mbar	6A	6 5		
<i>Druckanschluß:</i>	<i>Gehäusematerial:</i>					
G1/8"	Aluminium			1		2.60
M12x1	Aluminium			2		2.60
G1/4"	Messing			3		8.67
G1/4"	Aluminium			4		
G1/4"	Messing vernickelt			A		10.37
G1/8"	Messing			B		8.67
<i>Membranmaterial:</i>						
NBR	Butadien-Acrylnitril-Kautschuk			0		
FPM	Fluor-Kautschuk			2		3.57
EPDM	Äthylen-Propylen-Kautschuk			4		3.57
Silikon	Silikon-Kautschuk			6		3.57
<i>Kundenspezifische Werkeinstellung (optional):</i>						
Schaltpunkt steigend (oben)					R	5.44
Schaltpunkt fallend (unten)					U	7.60
Schaltpunkte steigend und fallend (oben und unten)					W	8.84

Zubehör	Artikel-Nr.	Preis €
Abdeckhaube IP54 aus Kunststoff PG11 seitlich	105836	7.31
Winkel mit Loch Ø 12,5 mm für M12	104259	4.76
Winkel mit Loch Ø 14 mm für G1/4"	102872	4.76
AMP-Stecker-Set	103479	2.38
Schraubklemmen-Set	103491	2.38
Kontermutter G1/4"	103288	1.19
Blende Ø 0,4 mm	100835	6.12

RELATIV- UND DIFFERENZ-DRUCKSCHALTER TYP 630

Typ 630



Die Druckschalter der Typenreihe 630 eignen sich zur Überwachung von neutralen und leicht aggressiven Flüssigkeiten und Gasen. Schaltelement von Medium getrennt. Ideal einsetzbar als Strömungswächter in Sanitär/Heizungsanlagen oder zur Niveauekontrolle in der allgemeinen Verfahrenstechnik.

Extrem robuste Bauweise mit hoher Funktionalität durch 10/20 bar Überdrucksicherheit in beiden Druckkammern.

Variantenplan			Artikel-Nr.							Preis €			
			630.	9	X	X	X	X	X	X	279.80		
<i>Druckbereich:</i>	<i>max. Betriebsdruck:</i>												
6 ... 20 mbar	10000 mbar		1										
15 ... 60 mbar	10000 mbar		2										
40 ... 200 mbar	10000 mbar		3										
150 ... 1000 mbar	20000 mbar		4							21.76			
1 ... 3 bar	20000 mbar		5							21.76			
2 ... 5,5 bar	20000 mbar		6							21.76			
<i>Kontaktmaterial:</i>													
Ag Cd O			0										
<i>Gehäusematerial:</i>		<i>Druckanschluß:</i>											
Aluminium schwarz eloxiert		Innengewinde	G1/8"	0									
Messing		Innengewinde	G1/8"	1									
Messing vernickelt		Innengewinde	G1/8"	2							35.36		
Aluminium schwarz eloxiert		Rohrverschraubung	Ø 6 mm, montiert	3							18.70		
Messing		Rohrverschraubung	Ø 6 mm, montiert	4							18.70		
Messing vernickelt		Rohrverschraubung	Ø 6 mm, montiert	5							54.06		
Aluminium schwarz eloxiert		Schlauchstutzen	Ø 6 mm, montiert	6							18.70		
Messing		Schlauchstutzen	Ø 6 mm, montiert	7							18.70		
Messing vernickelt		Schlauchstutzen	Ø 6 mm, montiert	8							54.06		
<i>Membranmaterial:</i>			<i>Max. zul. Mediumtemperatur:</i>										
NBR	Butadien-Acrylnitril-Kautschuk	0 ... +80°C		0									
FPM	Fluor-Kautschuk	-10 ... +80°C		1							9.18		
EPDM	Äthylen-Propylen-Kautschuk	-10 ... +80°C		2									
Silikon	Silikon-Kautschuk	-40 ... +80°C		3							9.18		
<i>Abdeckhaube:</i>		<i>Befestigungswinkel:</i>		<i>Schutzart:</i>									
ohne Abdeckhaube		ohne		IP00		0							
ohne Abdeckhaube		Typ A		IP00		1							9.18
ohne Abdeckhaube		Typ B		IP00		2							9.18
mit Abdeckhaube		ohne		IP54		3							2.72
mit Abdeckhaube		Typ A		IP54		4							12.07
mit Abdeckhaube		Typ B		IP54		5							12.07
mit Abdeckhaube		ohne		IP65		6							4.59
mit Abdeckhaube		Typ A		IP65		7							13.77
mit Abdeckhaube		Typ B		IP65		8							13.77
<i>Kundenspezifische Werkeinstellung (optional):</i>													
Schaltpunkt steigend (oben)									R	5.44			
Schaltpunkt fallend (unten)									U	5.44			
Schaltpunkte steigend und fallend (oben und unten)									W	8.84			

Zubehör	Artikel-Nr.	Preis €
Abdeckhaube IP54 aus Kunststoff PG11 seitlich	105836	7.31
Befestigungswinkel Typ A	100996	4.93
Befestigungswinkel Typ B	100997	4.93
Flachstecker-Set	103479	2.38
Schraubklemmen-Set	103491	2.38

Huba Control AG, Niederlassung Deutschland

Tel. +49 (0) 71 27/ 23 93-00 | Fax +49 (0) 71 27/ 23 93-20
Mail: info.de@hubacontrol.com | www.hubacontrol.com

Huba Control

NIVEAU-DRUCKTRANSMITTER TYP 711

Typ 711



Die Tauchsonde 711 ist mit einer Relativdruckmesszelle ausgestattet und wandelt den hydrostatischen Füllstandsdruck in ein 4 ... 20 mA Ausgangssignal um. Zusätzlich sind Kabellängen von 3 bis 300 Meter verfügbar. Ebenso sind Varianten mit Explosionsschutz sowie mit Trinkwasserzulassungen erhältlich.

Variantenplan		Artikel-Nr.											Preis €				
		711.	X	X	X	X	X	X	X	X	X	X	X	X	597.81		
<i>Relativdruck:</i>																	
0 ... 0.1 bar		9	0	1													
0 ... 0.2 bar		9	0	2													
0 ... 0.3 bar		9	0	3													
0 ... 0.4 bar		9	0	4													
0 ... 0.5 bar		9	0	5													
0 ... 0.6 bar		9	1	0													
0 ... 1.0 bar		9	1	1													
0 ... 2.0 bar		9	1	3													
0 ... 4.0 bar		9	1	5													
0 ... 6.0 bar		9	1	7													
0 ... 10.0 bar		9	3	0													
0 ... 16.0 bar		9	3	1													
<i>Dichtmaterial:</i>																	
FPM												0					
EPDM												1					
<i>Ausgangssignal:</i>	<i>Speisespannung:</i>	<i>Anschlussart:</i>															
4 ... 20 mA	10 ... 30VDC	2-Leiter												0			
<i>Kabellänge:</i>												FEP	PE				
3 m		0	1	40.72	14.45												
5 m		0	2	67.83	24.14												
7 m		0	3	95.03	33.83												
10 m		0	4	135.75	48.28												
15 m		0	5	203.58	72.42												
20 m		0	6	271.41	96.56												
25 m		0	7	339.24	120.70												
30 m		0	8	407.15	144.84												
40 m		0	9	542.81	193.12												
50 m		1	0	678.56	241.40												
60 m		1	1	814.22	289.68												
70 m		1	2	949.96	337.96												
80 m		1	3	1084.94	386.24												
90 m		1	4	1221.37	434.52												
100 m		1	5	1357.03	482.80												
125 m		1	6	1696.35	603.50												
150 m		1	7	2035.58	724.20												
175 m		1	8	2328.92	844.90												
200 m		1	9	2714.14	965.60												
225 m		2	0	3053.37	1086.30												
250 m		2	1	3392.69	1207.00												
275 m		2	2	3731.93	1327.70												
300 m		2	3	4071.16	1448.40												

weiter auf Folgeseite

Huba Control AG, Niederlassung Deutschland

Tel. +49 (0) 71 27/ 23 93-00 | Fax +49 (0) 71 27/ 23 93-20
Mail: info.de@hubacontrol.com | www.hubacontrol.com

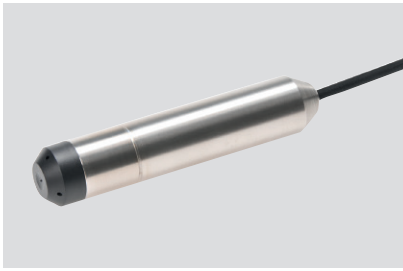
 Huba Control

Variantenplan	Artikel-Nr.	Preis €
	711. X X X X X X X X X X X X	
<i>Kabelmaterial:</i>		
PE (Trinkwasser)	0	
FEP	1	
<i>Gehäusematerial:</i>		
Edelstahl 1.4404 / AISI 316L	0	
Edelstahl 1.4539 / AISI 904L (für Meerwasser empfohlen)	1	22.19
<i>Zulassung:</i>		
ohne	0	
Ex-Schutz	1	35.11
Trinkwasserzulassung DVGW, KTW, ACS	1 0 2	
<i>Druckbereichabweichung (optional):</i>		
W einsetzen und Bereich angeben	W	3.74

Zubehör	Artikel-Nr.	Preis €
Kabelhänger	118835	18.62
Anschlussbox	118836	48.20
Schutzkorb (Edelstahl 1.4404 / AISI 316L)	118837	47.94
Schutzkorb (Edelstahl 1.4539 / AISI 904L)	119688	52.11
Schutzkappe PPE (10er Pack)	118838	17.68
Schutzkappe ETEF	118839	31.62
Feuchteschutzelement (10er Pack)	119217	30.26
Prüfprotokoll	104551	17.00

NIVEAU-DRUCKTRANSMITTER TYP 712

Typ 712



Die Relativ- oder Absolutdruck-Tauchsonden des Typs 712 sind mit abgeglichenem und verstärktem Spannungs-, Strom- oder ratiometrischem Ausgangssignal lieferbar.

- Kabellängen von 2 bis 30 Meter
- geeignet für Trinkwasser
- eigensichere Ausführung mit Spannungs- und Stromausgang
- mit integrierter Temperaturmessung (optional)
- passend für Einbau in 1" Rohre

Variantenplan	Artikel-Nr.										Preis €	
	712.	X	X	X	X	X	X	X	X	X		
Ausführung:												
Absolut standard	8											443.45
Relativ standard	9											443.45
Absolut ratiometrisch, erhöhte Genauigkeit	C				1.2							586.25
Relativ ratiometrisch, erhöhte Genauigkeit	D				1.2							586.25
Relativdruck:												
0 ... 0,3 bar	9	1	3		0,1,2							142.80
0 ... 1 bar	9,D	1	1									
0 ... 1,6 bar	9,D	1	2									
0 ... 2,5 bar	9,D	1	4									
Absolutdruck:												
0,8 ... 1,4 bar	8,C	1	1									
0,8 ... 2 bar	8,C	1	2									
0,8 ... 3 bar	8,C	1	4									
Dichtmaterial:												
FPM					0							
EPDM					1							
Ausgangssignal:												
4 ... 20 mA								0				
ratiometrisch 0,5 ... 4,5V								1				
ratiometrisch 0,5 ... 4,5V								2				55.25
0 ... 10 V								3			0	
Speisespannung:												
10 ... 30VDC												
4,75 ... 5,25VDC												
4,75 ... 5,25VDC												
12 ... 30VDC												
Anschlußart:												
2-Leiter												
3-Leiter												
4-Leiter + Temp												
3-Leiter												
Kabellänge:												
2,0 m	9,D							0				9.86
5,0 m	9,D							1				23.97
10,0 m	9,D							2				48.28
15,0 m	9,D							3				71.91
20,0 m	9,D							4				96.05
30,0 m	9,D							5				143.99
2,0 m	8,C							0				5.10
5,0 m	8,C							1				12.41
10,0 m	8,C							2				24.99
15,0 m	8,C							3				37.23
20,0 m	8,C							4				49.81
30,0 m	8,C							5				74.63
Schutzkappe:												
ohne Schutzkappe									2	0		
mit Schutzkappe aus POM									2	1		14.62
Gehäusematerial:												
Stahl 1.4404 AISI 316L												
Stahl 1.4404 AISI 316L												
Kabelmaterial:												
Kabel PE-HD												
Kabel PE-HD												
Zulassung:												
ohne Ex-Schutz											0	
mit Ex-Schutz Zone 0 II 1G Ex ia IIC T4 Ga und Ex ia IIC T4 Ga											4	35.11
Druckbereichabweichung (optional):												
W einsetzen und Bereich angeben											W	3.74

Huba Control AG, Niederlassung Deutschland

Tel. +49 (0) 71 27/ 23 93-00 | Fax +49 (0) 71 27/ 23 93-20
Mail: info.de@hubacontrol.com | www.hubacontrol.com

 Huba Control

NIVEAU-DRUCKTRANSMITTER TYP 712



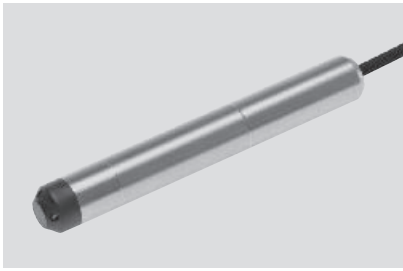
Die Relativ- oder Absolutdruck-Tauchsonden des Typs 712 sind mit abgeglichenem und verstärktem Spannungs-, Strom- oder ratiometrischem Ausgangssignal lieferbar.

- Kabellängen von 2 bis 30 Meter
- geeignet für Trinkwasser
- eigensichere Ausführung mit Spannungs- und Stromausgang
- mit integrierter Temperaturmessung (optional)
- passend für Einbau in 1" Rohre

<i>Zubehör</i>	<i>Artikel-Nr.</i>	<i>Preis €</i>
Kabelhänger	118026	18.53
Anschlussbox	118027	49.73
Prüfadapter	118028	31.96
Schutzkappe (10er Pack)	118067	17.68
Feuchteschutzelement (10er Pack)	118068	29.33
Zusatzgewicht	118093	24.23
Prüfprotokoll	104551	17.00

NIVEAU-DRUCKTRANSMITTER TYP 713

Typ 713



Die Tauchsonde Typ 713 besitzt eine Relativ- oder Absolutdruckmesszelle und ist wahlweise mit Strom-, Ratiometer- oder Digitalausgang erhältlich. Zusätzlich sind diese Tauchsonden mit integrierter Temperaturmessung verfügbar.

- Kontinuierliche Füllstandsmessungen
- Passend für den Einbau in 3/4-Zoll Rohre
- Wahlweise mit integrierter Temperaturmessung
- Geeignet für Trinkwasser
- Hervorragende Linearität und Langzeitstabilität

Variantenplan		Artikel-Nr.											Preis €		
		713.	X	X	X	X	X	X	X	X	X	X	X		
Druckart															
Absolut		8											478.64		
Relativ		9											478.64		
Absolut mit erhöhter Genauigkeit		C											621.44		
Relativ mit erhöhter Genauigkeit		D											621.44		
Relativdruck:		pMax:													
0 ... 0,6 bar	4.8 bar	9,D	1	0											
0 ... 1 bar	4.8 bar	9,D	1	1											
0 ... 1,6 bar	4.8 bar	9,D	1	2											
0 ... 2,5 bar	7.5 bar	9,D	1	4											
0 ... 4 bar	12 bar	9,D	1	5											
0 ... 6 bar	18 bar	9,D	1	7											
0 ... 10 bar	20 bar	9,D	3	0											
0 ... 16 bar	20 bar	9,D	3	1											
Absolutdruck:															
0,8 ... 1,4 bar	4.8 bar	8,C	1	1											
0,8 ... 2 bar	6 bar	8,C	1	2											
0,8 ... 3 bar	9 bar	8,C	1	4											
Dichtmaterial:															
FPM				0											
EPDM	Trinkwasser nur EPDM			1											
Ausgangssignal:		Speisespannung:		Anschlußart:											
4 ... 20 mA	10 ... 30VDC	2-Leiter		0											
ratiometrisch 10 ... 90%	5VDC +/-10%	3-Leiter		1											
ratiometrisch 10 ... 90%	5VDC +/-10%	4-Leiter + Temp		2							55.25				
3000 ... 11000 digits	5VDC +/-10%	3-Leiter + Temp		3							55.25				
Kabellänge:		Kabelmaterial: PE-HD		Gehäusematerial: 1.4404 / AISI 316L											
2m		9			0	0	1	1					9.86		
3m		9			0	1	1	1					14.79		
5m		9			0	2	1	1					23.97		
7m		9			0	3	1	1					34.51		
10m		9			0	4	1	1					48.28		
15m		9			0	5	1	1					71.91		
20m		9			0	6	1	1					96.05		
25m		9			0	7	1	1					123.25		
30m		9			0	8	1	1					143.99		
40m		9			0	9	1	1					197.20		
50m		9			1	0	1	1					246.50		
60m		9			1	1	1	1					295.80		
70m		9		0,1,2	1	2	1	1					345.10		
80m		9		0,1,2	1	3	1	1					394.40		
90m		9		0,1,2	1	4	1	1					443.70		
100m		9		0,1,2	1	5	1	1					493.00		
125m		9		0,1,2	1	6	1	1					616.25		
150m		9		0,1,2	1	7	1	1					739.50		
175m		9		0,1,2	1	8	1	1					862.75		
Druckart															
2m		8			0	0	1	1					6.00		
3m		8			0	1	1	1					9.00		
5m		8			0	2	1	1					15.30		
7m		8			0	3	1	1					21.20		
10m		8			0	4	1	1					30.20		
15m		8			0	5	1	1					45.20		
20m		8			0	6	1	1					60.50		

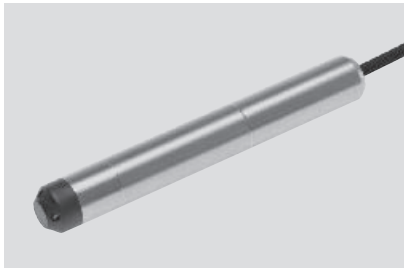
Huba Control AG, Niederlassung Deutschland

Tel. +49 (0) 71 27/ 23 93-00 | Fax +49 (0) 71 27/ 23 93-20
Mail: info.de@hubacontrol.com | www.hubacontrol.com

 Huba Control

NIVEAU-DRUCKTRANSMITTER TYP 713

Typ 713



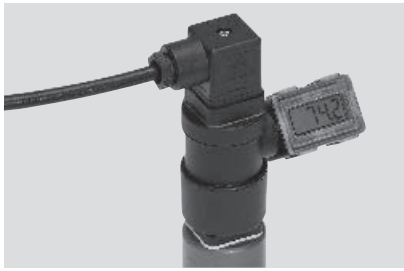
Die Tauchsonde Typ 713 besitzt eine Relativ- oder Absolutdruckmesszelle und ist wahlweise mit Strom-, Ratiometer- oder Digitalausgang erhältlich. Zusätzlich sind diese Tauchsonden mit integrierter Temperaturmessung verfügbar.

- Kontinuierliche Füllstandsmessungen
- Passend für den Einbau in $\frac{3}{4}$ -Zoll Rohre
- Wahlweise mit integrierter Temperaturmessung
- Geeignet für Trinkwasser
- Hervorragende Linearität und Langzeitstabilität

Variantenplan		Artikel-Nr.										Preis €	
		713.	X	X	X	X	X	X	X	X	X	X	
<i>Kabellänge:</i>	Kabelmaterial: PE-HD	Gehäusematerial: 1.4404 / AISI 316L											
25m		8						0	7	1	1		75.85
30m		8						0	8	1	1		90.50
40m		8						0	9	1	1		121.40
50m		8						1	0	1	1		151.70
60m		8						1	1	1	1		182.00
70m		8			0,1,2			1	2	1	1		212.40
80m		8			0,1,2			1	3	1	1		242.70
90m		8			0,1,2			1	4	1	1		273.00
100m		8			0,1,2			1	5	1	1		303.40
125m		8			0,1,2			1	6	1	1		379.40
150m		8			0,1,2			1	7	1	1		455.10
175m		8			0,1,2			1	8	1	1		530.95
<i>Zulassung:</i>													
ohne Trinkwasserzulassung												0	
mit Trinkwasserzulassung (nur mit EPDM)												1	
<i>Druckbereichabweichung (optional):</i>													
W einsetzen und Bereich angeben												W	
												3.74	

Zubehör	Artikel-Nr.	Preis €
Kabelhänger	118026	18.53
Anschlussbox	118027	49.73
Feuchteschutzelement (10er Pack)	118068	29.33
Prüfprotokoll	104551	17.00

LCD ANZEIGEMODUL TYP 801



Die Anzeigemodule der Typenreihe 801 sind auf alle Transmitterversionen mit Steckeranschluss DIN EN 175301-803-A montierbar. Eingangssignale können sowohl Signalströme oder -spannungen sein, die von entsprechenden Meßumformern oder Meßwerterfassungs-Systemen her kommen.

Variantenplan		Artikel-Nr.				Preis €	
		801.	X	X	X	X	225.76
<i>Ausgangssignal:</i>	<i>Speisespannung:</i>	<i>Anschlußart:</i>					
0 ... 5V	11 ... 33VDC / 24VAC +/- 15%	3-Leiter				0	
0 ... 10V	18 ... 33VDC / 24VAC +/- 15%	3-Leiter				1	
0 ... 20mA	18 ... 33VDC / 24VAC +/- 15%	3-Leiter				2	
4 ... 20mA	8 ... 33VDC (8VDC Anzeigenverbrauch)*	2-Leiter				3	
* in Kombination mit Huba Transmittern beträgt die Speisespannung für die 2-Leiter Ausführung 19 ... 40VDC							
<i>Anzeigeeinheit (Text auf Anzeige):</i>							
ohne Text	Aufkleber für Druck-Einheiten lose beigelegt						0
mbar							1
bar							2
kg/cm2							3
inH ₂ O							4
psi							5
kPa							6
<i>Werkeinstellung:</i>							
Werkeinstellung							1 W
							11.22

Huba Control AG Headquarters Schweiz



Huba Control AG
Headquarters Schweiz
Industriestrasse 24
CH-5436 Würenlos
Telefon ++41(0) 56 436 82 00
Telefax ++41(0) 56 436 82 00
info.ch@hubacontrol.com

Technische Änderungen vorbehalten.
Technical data subject to change.
Sous réserve de modifications techniques.
Edition 2024