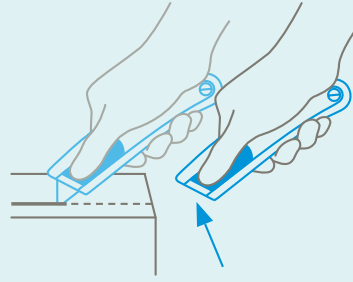


martor SECUPRO: Vollautomatischer Klinsenrückzug



Das intelligente Schneidwerkzeug:
Sobald die Klinge das Schneidmaterial verlässt, zieht sie sich von allein in den Griff zurück – ganz ohne Ihr Zutun.
Das nennen wir „sehr hohe Sicherheit“.



martor Sicherheitsmesser SECUPRO



SECUPRO 625

Sicherheitsmesser mit Zangengriff, **21 mm Schnitttiefe** und vollautomatischem Klinsenrückzug. Ergonomischer Zangengriff aus Aluminium (inkl. Soft-Grip für optimalen Halt), mit einem leichtgängigen Hebel zum Auslösen der Klinge. Sicherer und komfortabler Klinsenwechsel (**Ersatzklinge Nr. 842057**), Klinge 2-fach verwendbar.
Verwendung: Ideal für bis zu 3-lagige Kartons, Rollenware, Gummi, PVC, Auslegeware und vieles mehr.



Herausragende Ergonomie

840	84 2050	Sicherheitsmesser SECUPRO 625 mit 1 Klinge		XXX
	Länge	mm	154	



84 2050

SECUPRO MEGASAFE

Sicherheitsmesser mit **17 mm Schnitttiefe** und vollautomatischem Klinsenrückzug. Ergonomischer Griff aus Aluminium mit **beidseitigem Schieber für Rechts- und Linkshänder**. Sicherer und komfortabler Klinsenwechsel (**Ersatzklinge Nr. 842057**), Klinge 2-fach verwendbar.
Verwendung: Für bis zu 3-lagige Kartons, Rollenware, Gummi, PVC und vieles mehr.



Einfacher Klinsenwechsel



Beidseitige Schieber

840	84 2052	Sicherheitsmesser SECUPRO MEGASAFE mit 1 Klinge		XXX
	Länge	mm	153	



84 2052

SECUPRO MAXISAFE

Sicherheitsmesser mit **3-Seiten-Schieber**, **16 mm Schnitttiefe** und vollautomatischem Klinsenrückzug. Ergonomischer Griff aus glasfaserverstärktem Kunststoff und **Metallelement** unterhalb des Klingenschlitzes für einen **erhöhten Abriebschutz**. Sicherer und komfortabler Klinsenwechsel (**Ersatzklinge Nr. 842057**), Klinge 2-fach verwendbar.
Verwendung: Für bis zu 3-lagige Kartons, Kunststoffumreifungen, Klebeband, Rollenware etc.



3-Seiten Schieber



Abriebschutz

840	84 2054	Sicherheitsmesser SECUPRO MAXISAFE mit 1 Klinge		XXX
	Länge	mm	148	



84 2054

SECUPRO 625 / MEGASAFE / MAXISAFE Ersatzklingen

Passend für: Sicherheitsmesser Nr. 842050 / 842052 / 842054.

840	84 2057	Ersatzklingen-Set 10-teilig		XXX
-----	----------------	-----------------------------	--	-----



84 2057